

Formulários de Avaliação

Aplicamos o formulário de avaliação em todas as turmas de 2018 da SEE/MG, SMED/BH e SUASE/MG e quatrocentos e vinte e quatro (424) participantes responderam.

O objetivo era avaliar o nível de satisfação do cursista, sendo NA – Não se aplica; NR – Não responderam; 1 - mínima satisfação e 5 - máxima satisfação.

OBS: Os resultados estão em percentual.

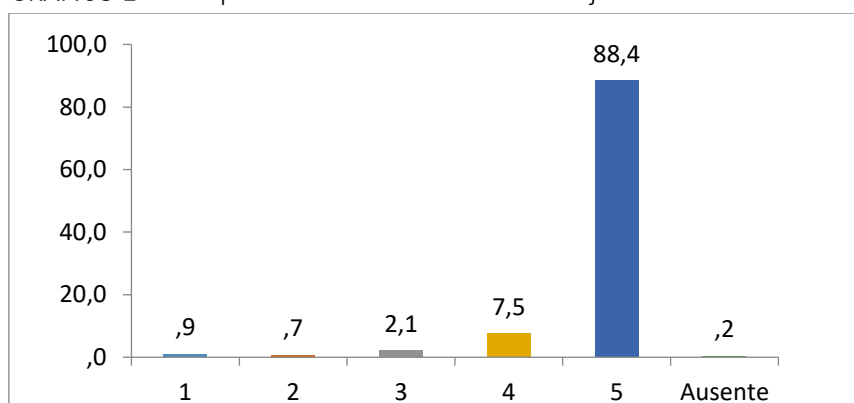
O formulário foi dividido em quatro partes (Avaliação das atividades e organização; Material Didático; Auto-avaliação e Avaliação do tutor) referentes à formação do 1º Módulo da SEE/MG e SMED/BH e de gestores da SUASE/MG.

Nos gráficos 1 a 23, mostramos os dados gerais consolidados e depois, nos gráficos 24 a 92, separamos por órgão.

DADOS GERAIS CONSOLIDADOS

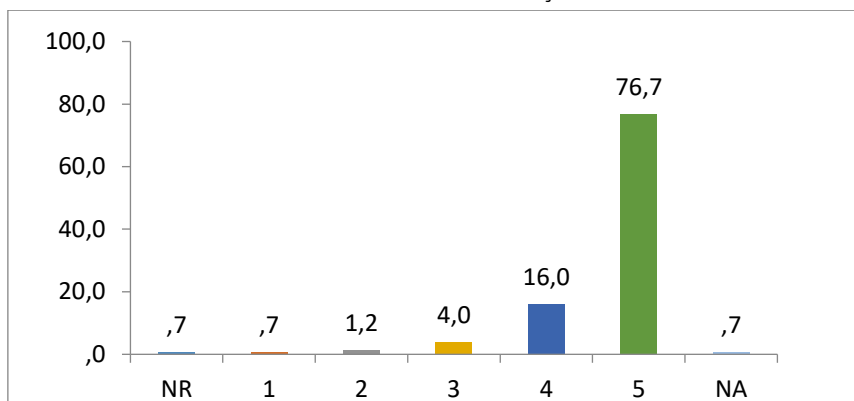
I - Avaliação das atividades e organização

GRÁFICO 1 – Adequabilidade do conteúdo aos objetivos do curso



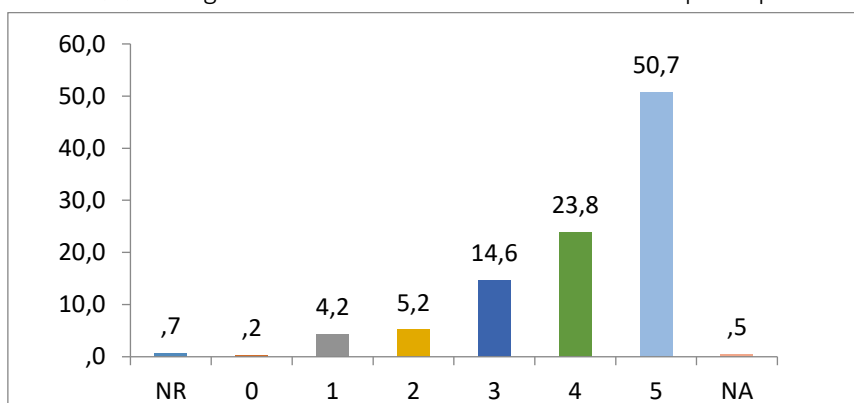
Fonte: SEE/CEDHC, 2019.

GRÁFICO 2 – Relevância do conteúdo em relação à escola



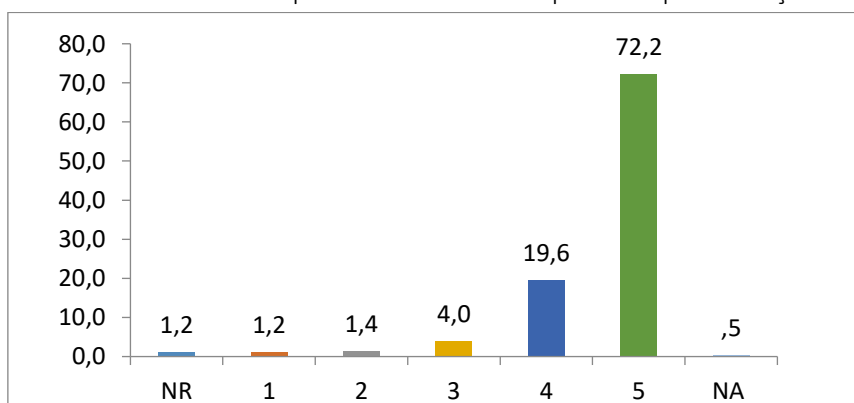
Fonte: SEE/CEDHC, 2019.

GRÁFICO 3 – Carga horária teórica do curso foi suficiente para aprendizagem



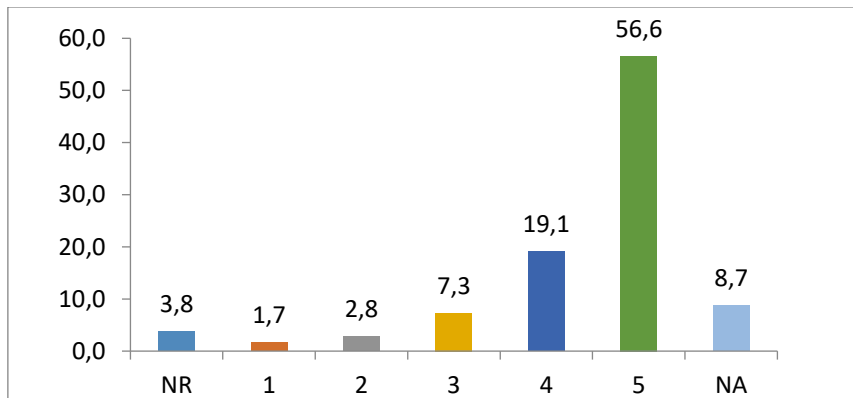
Fonte: SEE/CEDHC, 2019.

GRÁFICO 4 – Atividades práticas contribuíram para complementação do curso



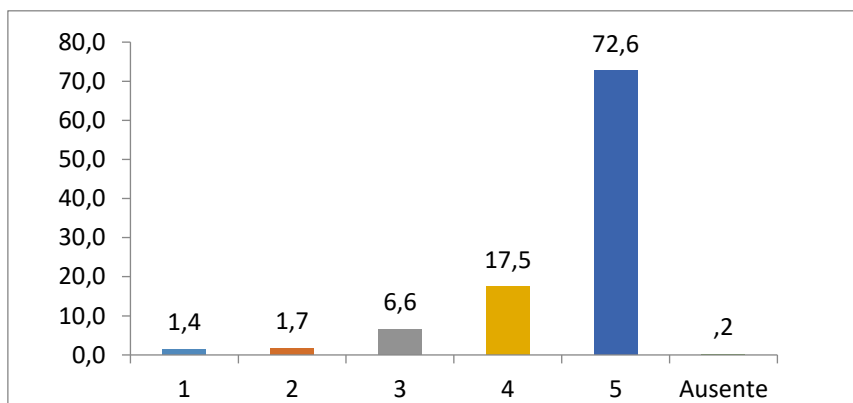
Fonte: SEE/CEDHC, 2019.

GRÁFICO 5 – Formato do curso



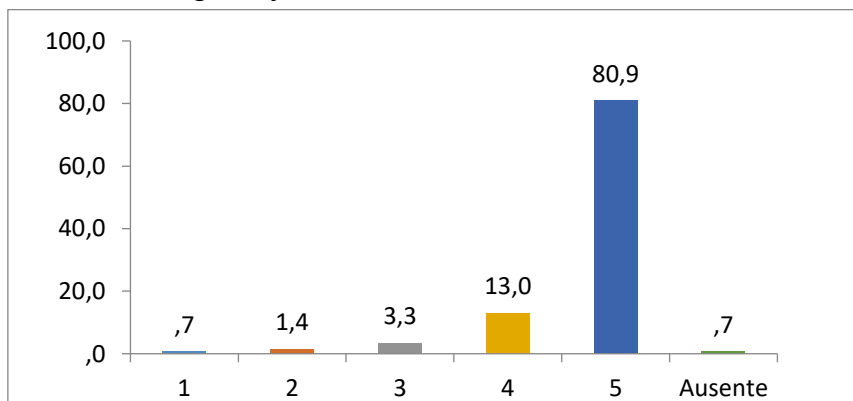
Fonte: SEE/CEDHC, 2019.

GRÁFICO 6 – Local do curso



Fonte: SEE/CEDHC, 2019.

GRÁFICO 7 – Organização do curso

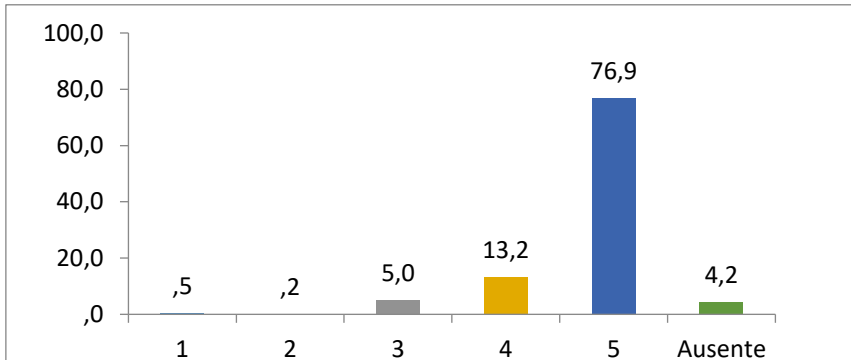


Fonte: SEE/CEDHC, 2019.



Núcleos para
Orientação e Solução
de conflitos escolares

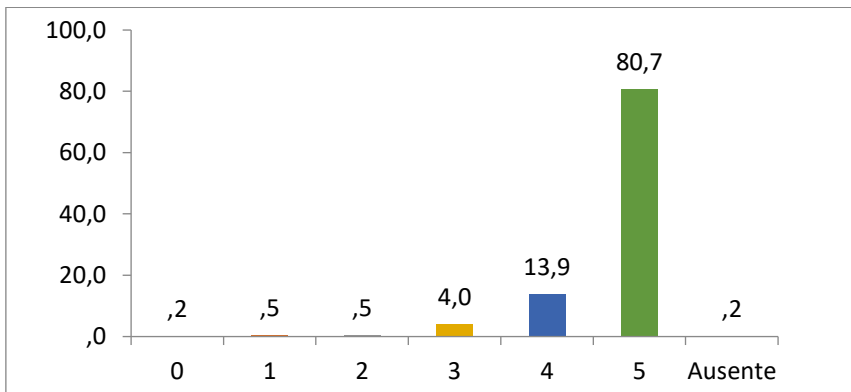
GRÁFICO 8 – Satisfação geral em relação ao curso



Fonte: SEE/CEDHC, 2019.

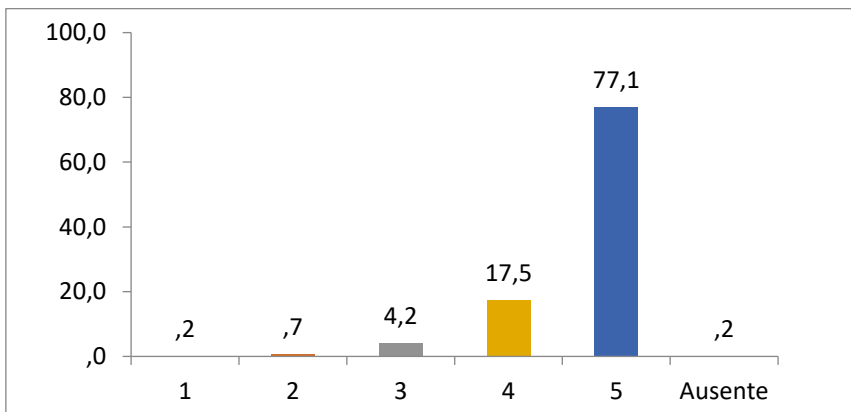
II - Material Didático

GRÁFICO 9 – Clareza do material didático



Fonte: SEE/CEDHC, 2019.

GRÁFICO 10 – Atratividade dos recursos audiovisuais

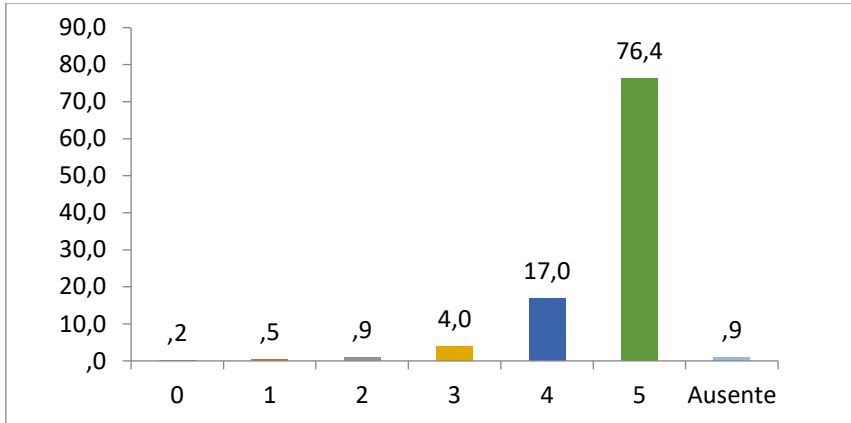


Fonte: SEE/CEDHC, 2019.



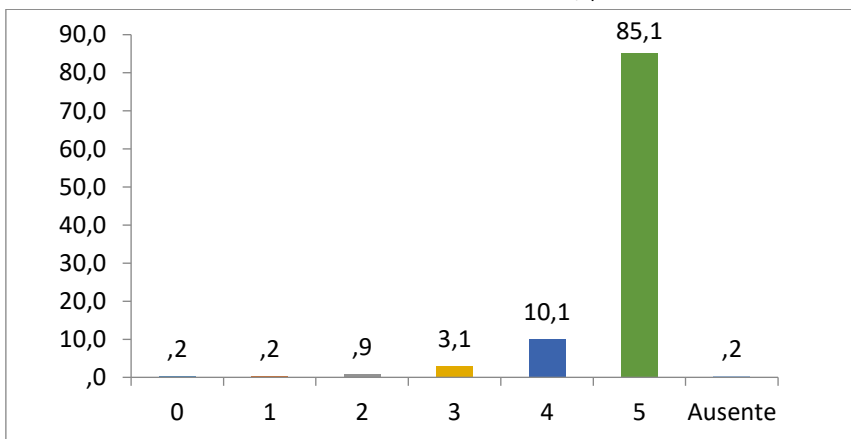
Núcleos para
Orientação e Solução
de conflitos escolares

GRÁFICO 11 – Complementaridade do material didático às atividades presenciais



Fonte: SEE/CEDHC, 2019.

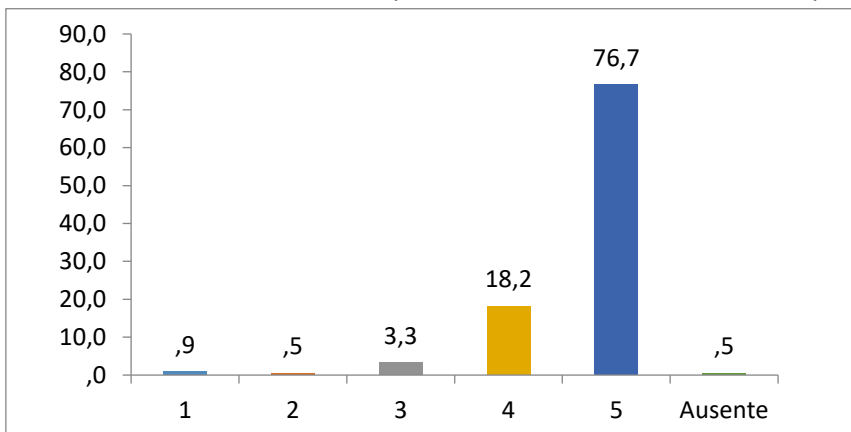
GRÁFICO 12 – Relevância das atividades teóricas, práticas e vivenciais



Fonte: SEE/CEDHC, 2019.

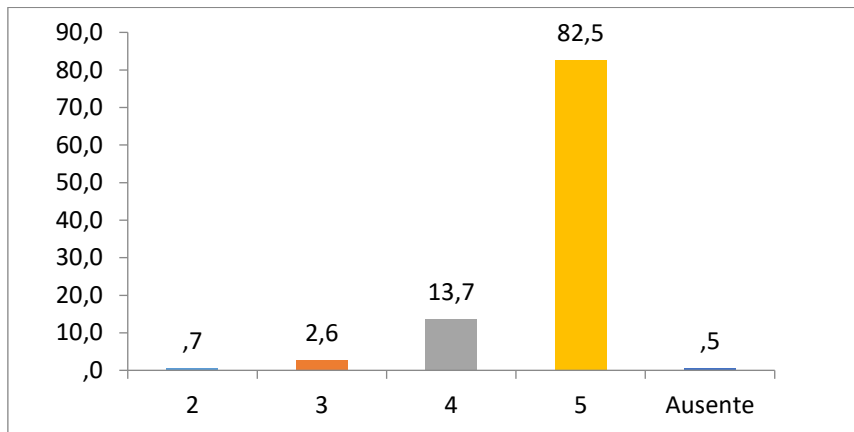
III - Auto-avaliação

GRÁFICO 13 – Necessidades e expectativas referente ao conteúdo apresentado



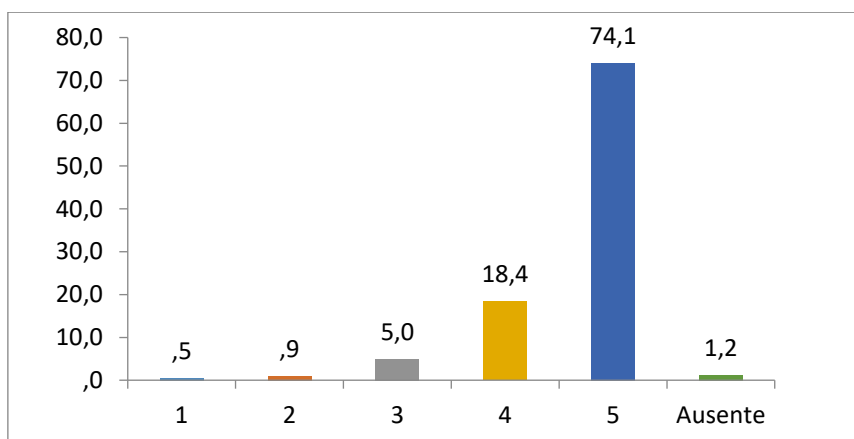
Fonte: SEE/CEDHC, 2019.

GRÁFICO 14 – Contribuição dos assuntos abordados para o crescimento pessoal/profissional



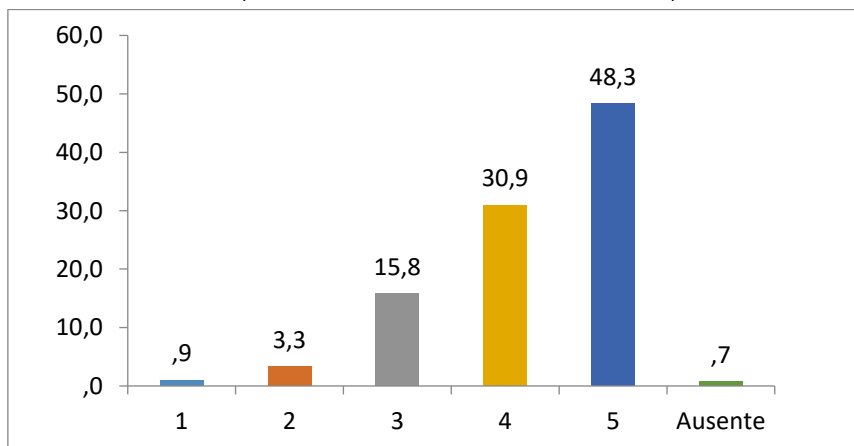
Fonte: SEE/CEDHC, 2019.

GRÁFICO 15 – Aplicabilidade pessoal/profissional/institucional dos conhecimentos adquiridos



Fonte: SEE/CEDHC, 2019.

GRÁFICO 16 – Multiplicabilidade dos conhecimentos adquiridos

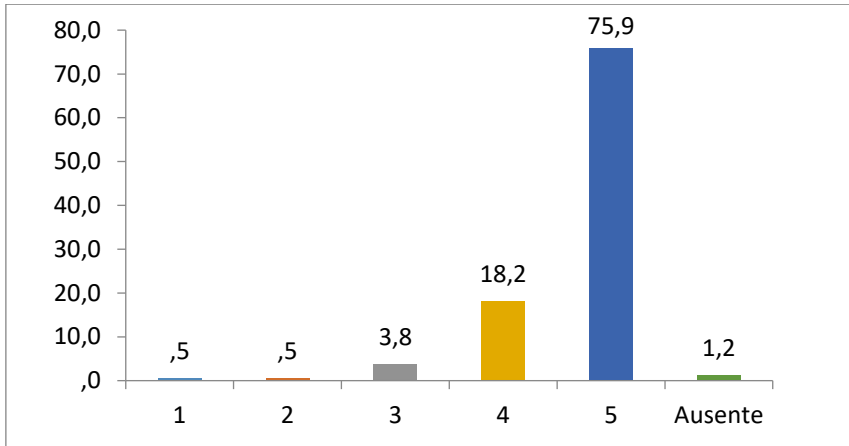




Núcleos para
Orientação e Solução
de conflitos escolares

Fonte: SEE/CEDHC, 2019.

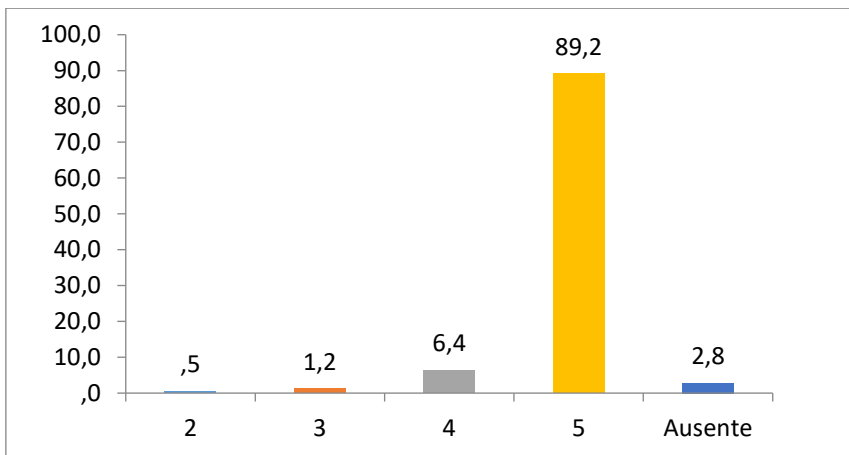
GRÁFICO 17 – Dedicção da/o cursista



Fonte: SEE/CEDHC, 2019.

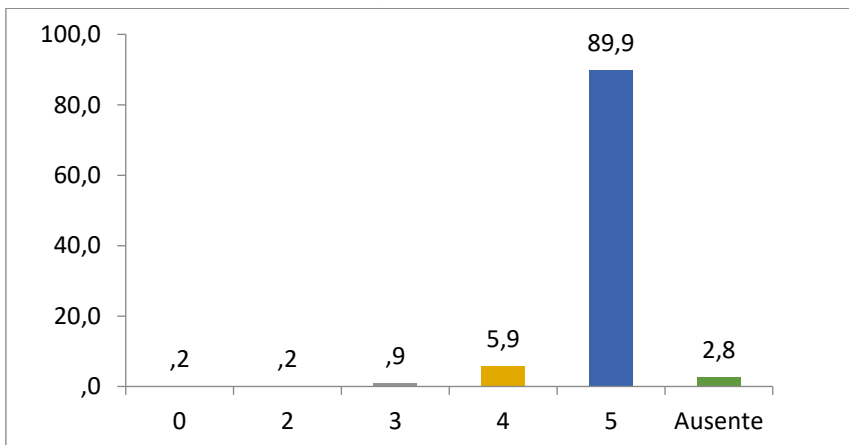
IV - Avaliação do(a) tutor(a)

GRÁFICO 18 – Pontualidade



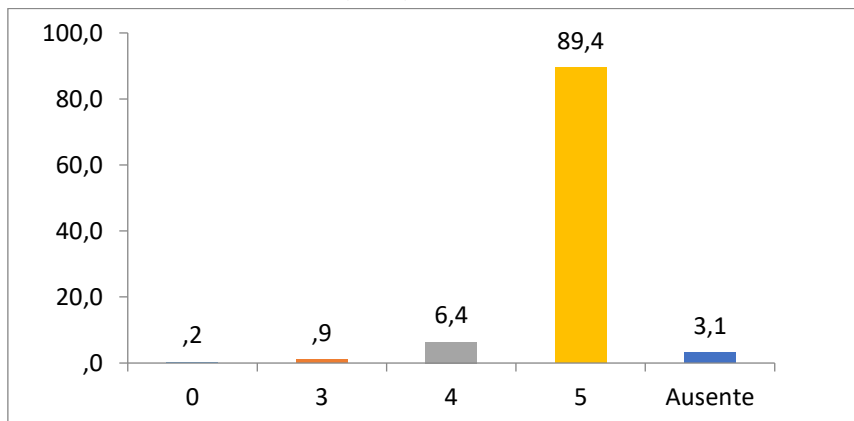
Fonte: SEE/CEDHC, 2019.

GRÁFICO 19 – Domínio teórico-prático do conteúdo



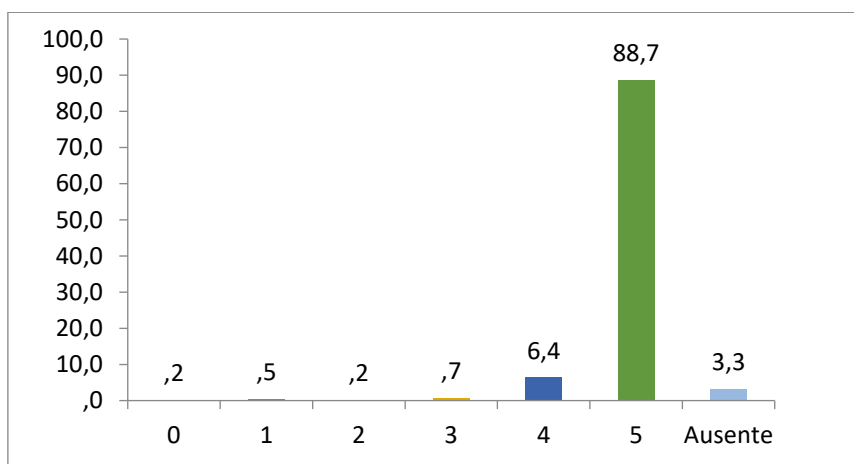
Fonte: SEE/CEDHC, 2019.

GRÁFICO 20 – Clareza das explicações



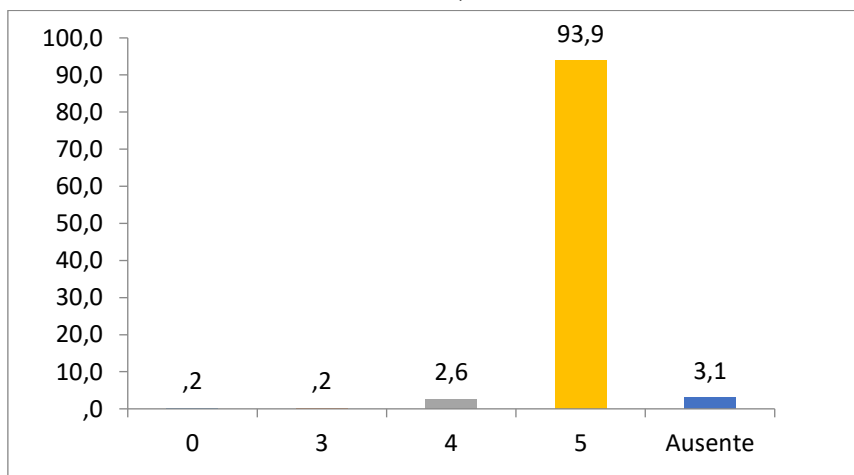
Fonte: SEE/CEDHC, 2019.

GRÁFICO 21 – Capacidade de estimular a reflexão e a crítica



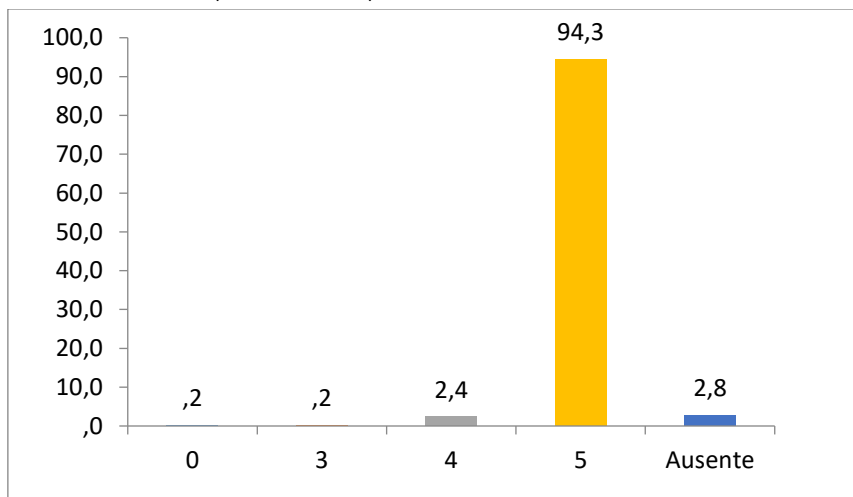
Fonte: SEE/CEDHC, 2019.

GRÁFICO 22 – Relacionamento com as/os cursistas



Fonte: SEE/CEDHC, 2019.

GRÁFICO 23 – Disponibilidade para atender aos cursistas

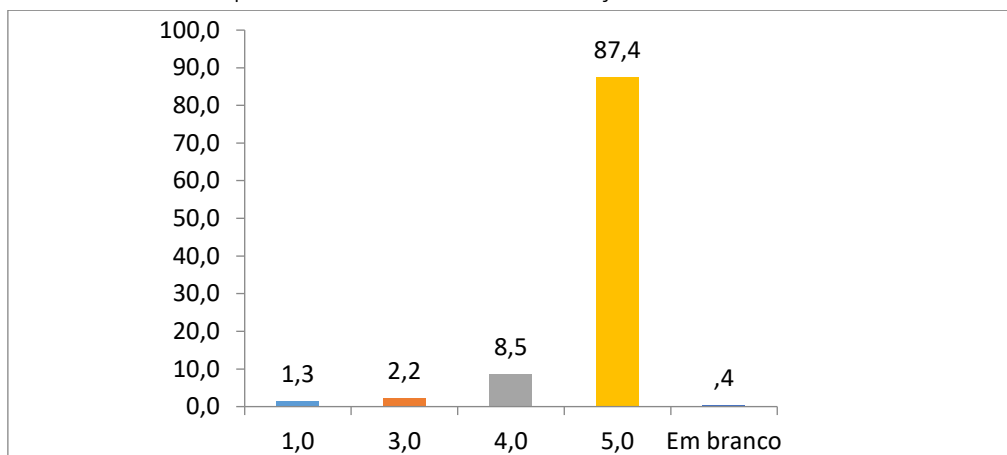


Fonte: SEE/CEDHC, 2019.

Secretaria de Estado de Educação/MG:

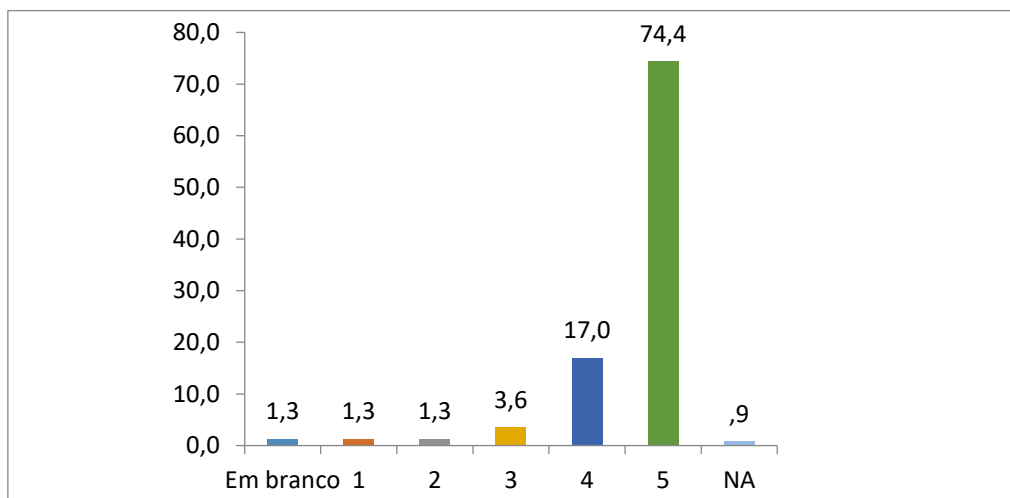
I - Avaliação das atividades e organização

GRÁFICO 24 – Adequabilidade do conteúdo aos objetivos do curso



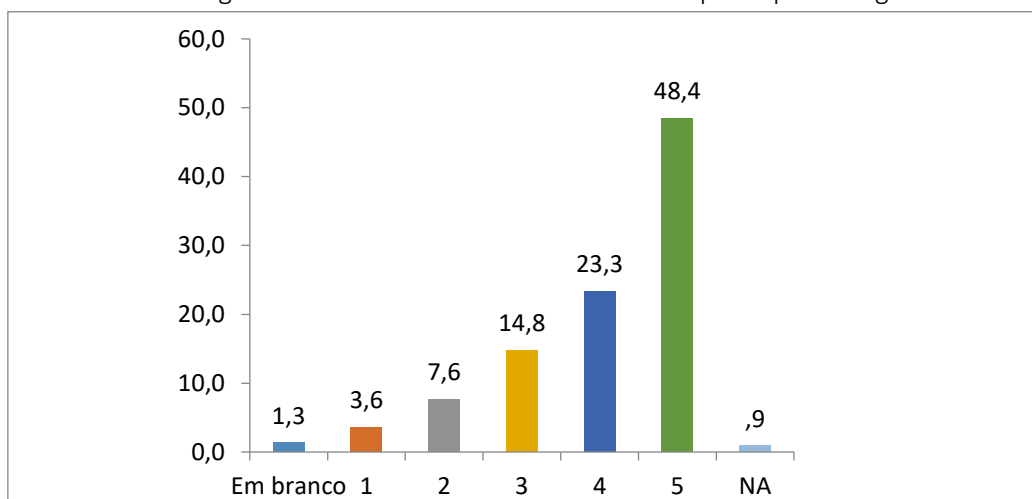
Fonte: SEE/CEDHC, 2018.

GRÁFICO 25 – Relevância do conteúdo em relação à escola



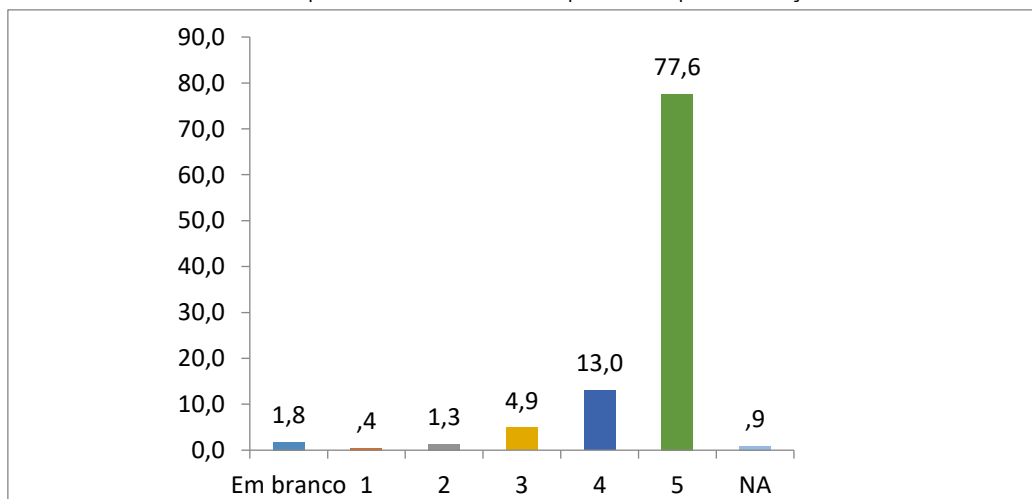
Fonte: SEE/CEDHC, 2018.

GRÁFICO 26 – Carga horária teórica do curso foi suficiente para aprendizagem



Fonte: SEE/CEDHC, 2018.

GRÁFICO 27 – Atividades práticas contribuíram para complementação do curso

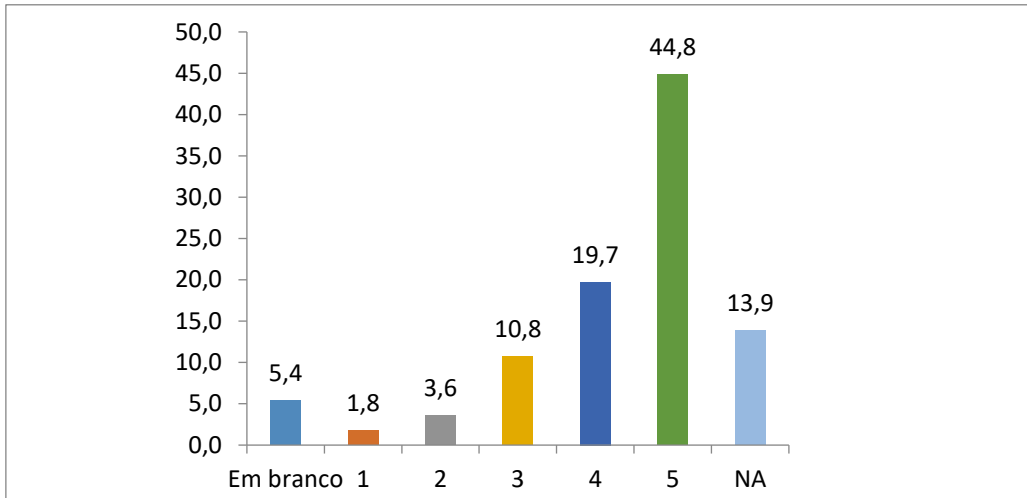


Fonte: SEE/CEDHC, 2018.



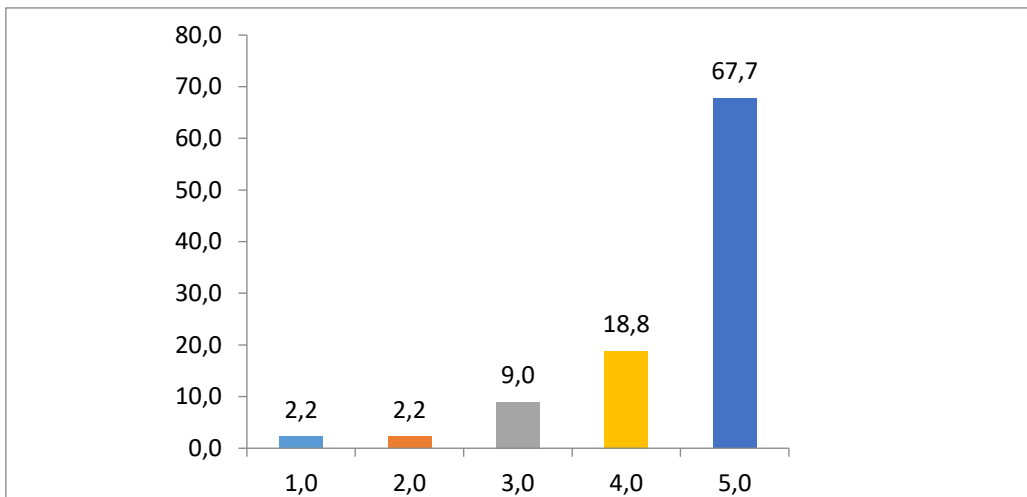
Núcleos para
Orientação e Solução
de conflitos escolares

GRÁFICO 28 – Formato do curso



Fonte: SEE/CEDHC, 2018.

GRÁFICO 29 – Local do curso



Fonte: SEE/CEDHC, 2018.

GRÁFICO 30 – Organização do curso

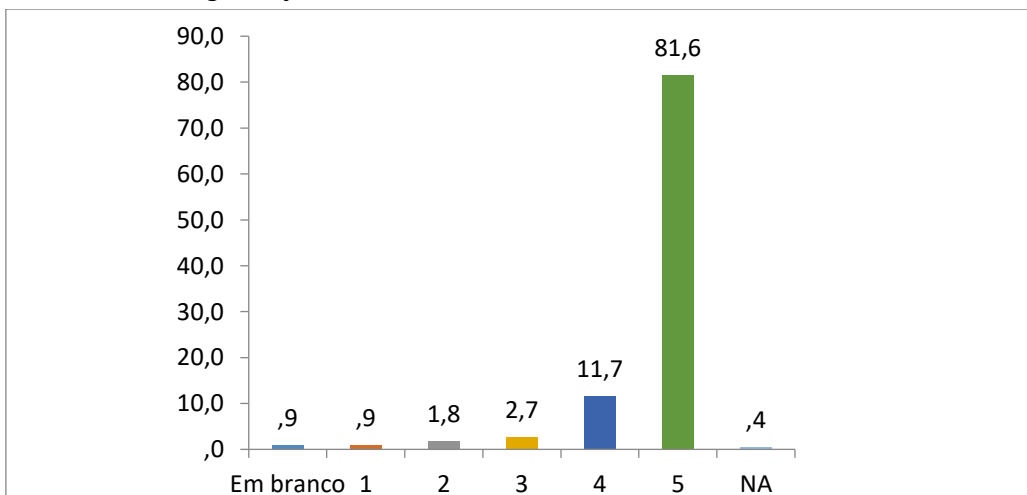
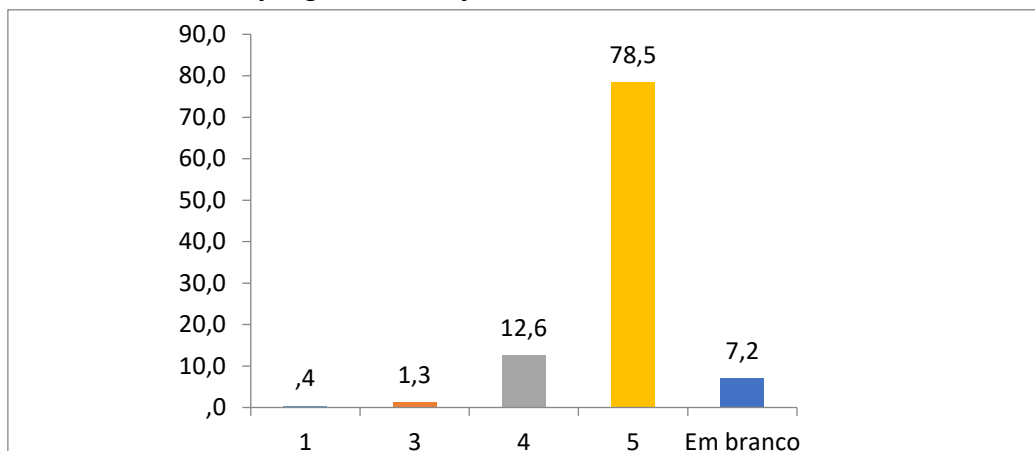


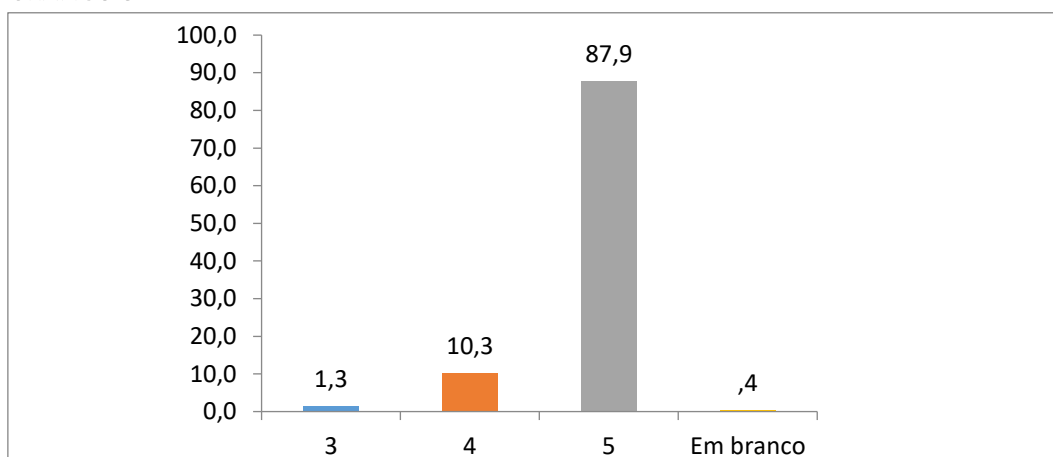
GRÁFICO 31 – Satisfação geral em relação ao curso



Fonte: SEE/CEDHC, 2018.

II - Material Didático

GRÁFICO 32 – Clareza do material didático



Fonte: SEE/CEDHC, 2018.

GRÁFICO 33 – Atratividade dos recursos audiovisuais

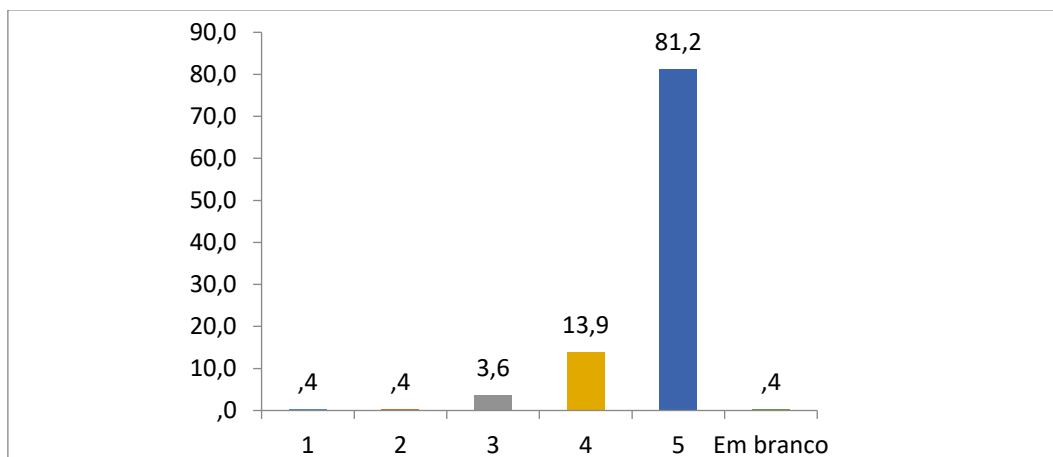
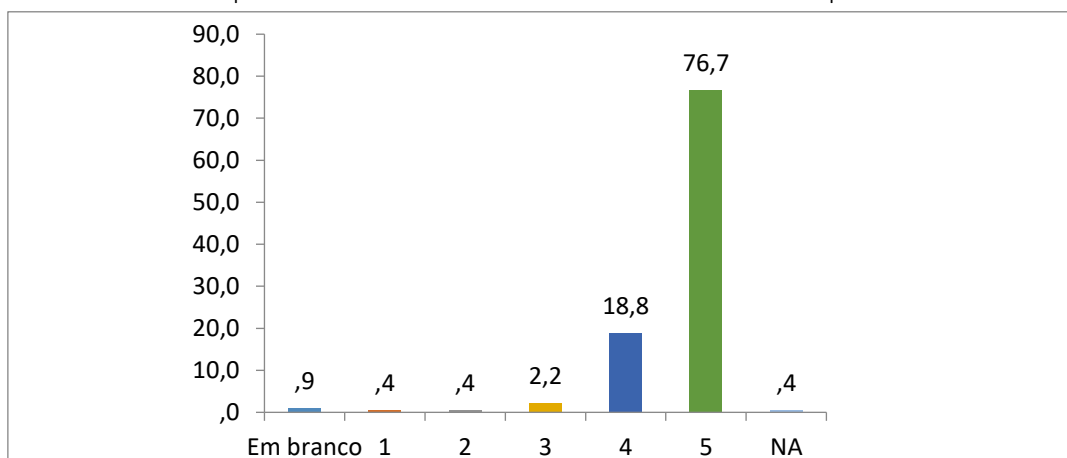
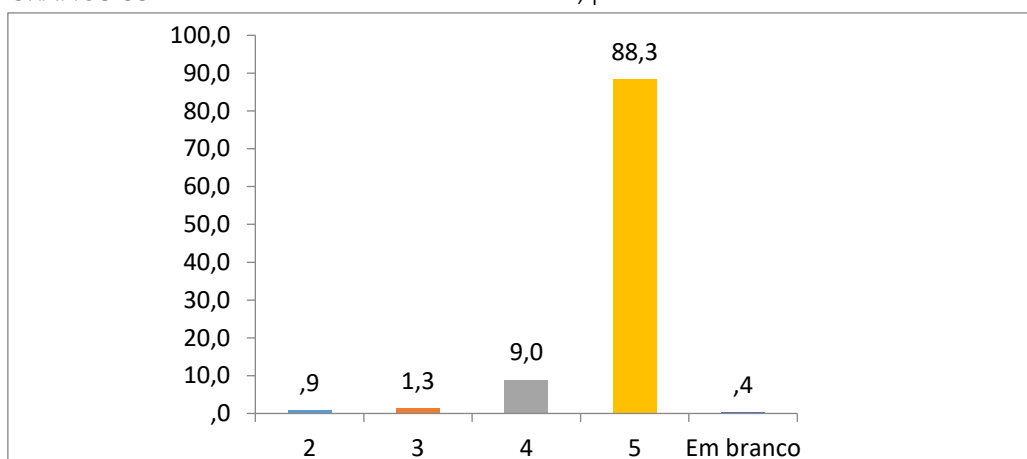


GRÁFICO 34 – Complementaridade do material didático às atividades presenciais



Fonte: SEE/CEDHC, 2018.

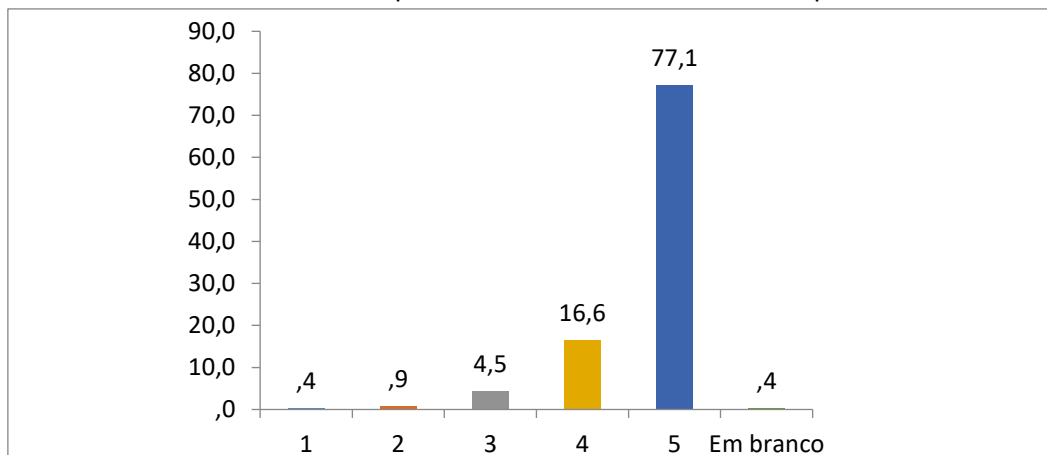
GRÁFICO 35 – Relevância das atividades teóricas, práticas e vivenciais



Fonte: SEE/CEDHC, 2018.

III - Auto-avaliação

GRÁFICO 36 – Necessidades e expectativas referente ao conteúdo apresentado

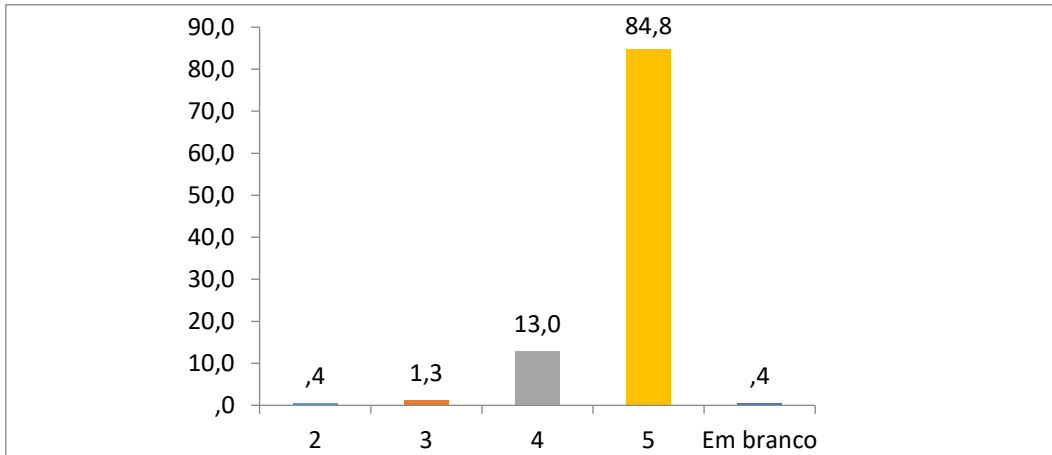


Fonte: SEE/CEDHC, 2018.



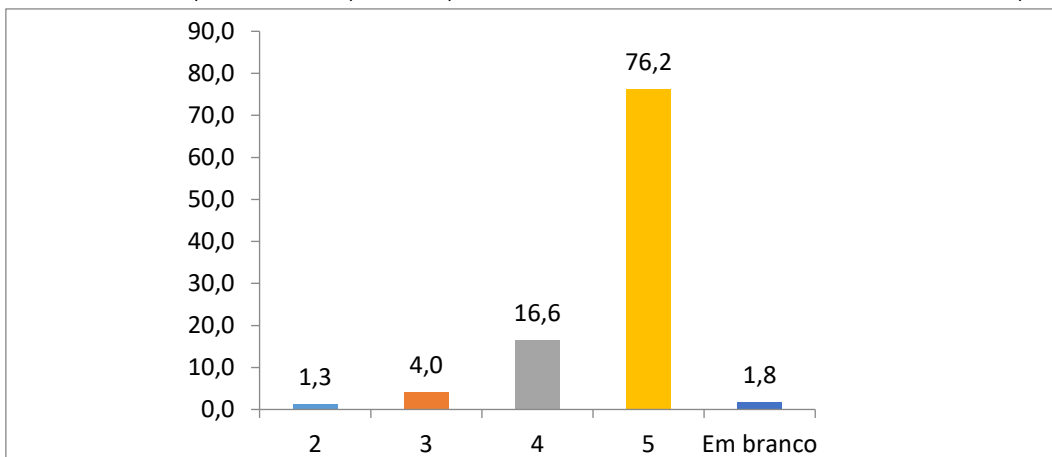
Núcleos para
Orientação e Solução
de conflitos escolares

GRÁFICO 37 – Contribuição dos assuntos abordados para o crescimento pessoal/profissional



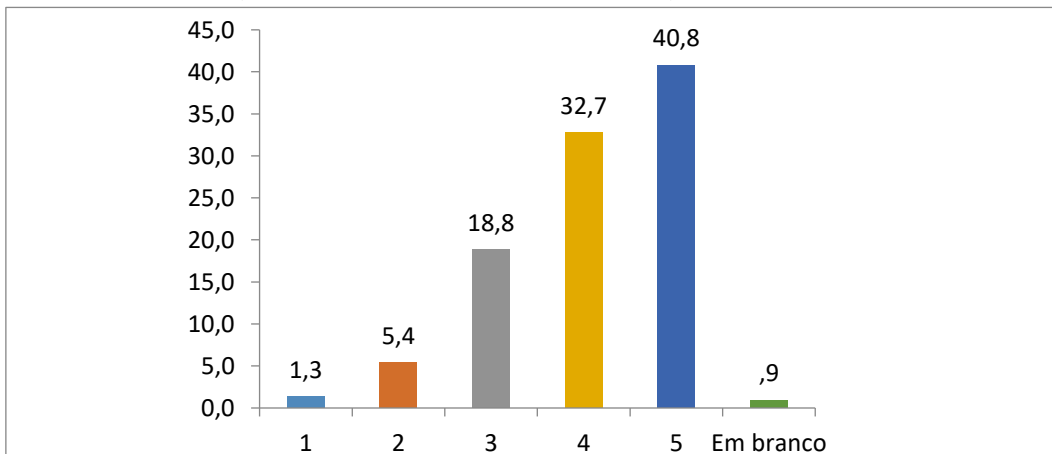
Fonte: SEE/CEDHC, 2018.

GRÁFICO 38 – Aplicabilidade pessoal/profissional/institucional dos conhecimentos adquiridos



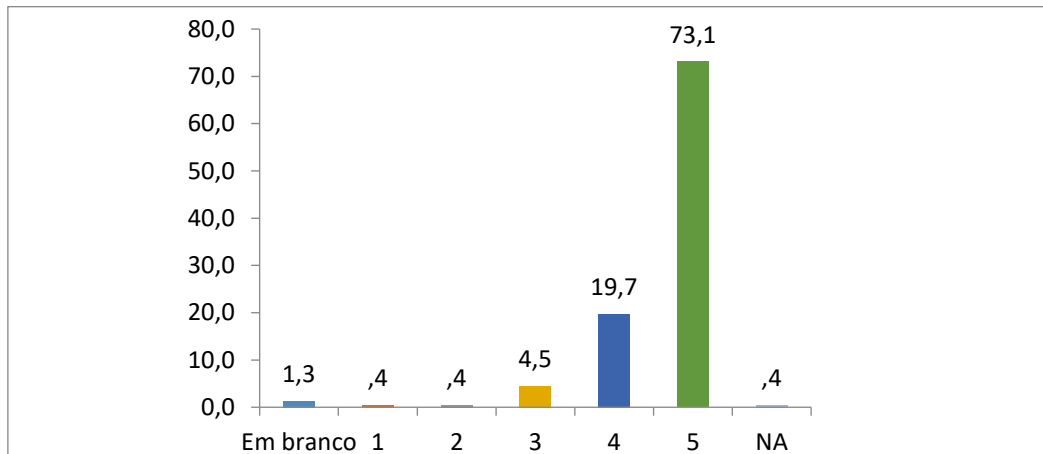
Fonte: SEE/CEDHC, 2018.

GRÁFICO 39 – Multiplicabilidade dos conhecimentos adquiridos



Fonte: SEE/CEDHC, 2018.

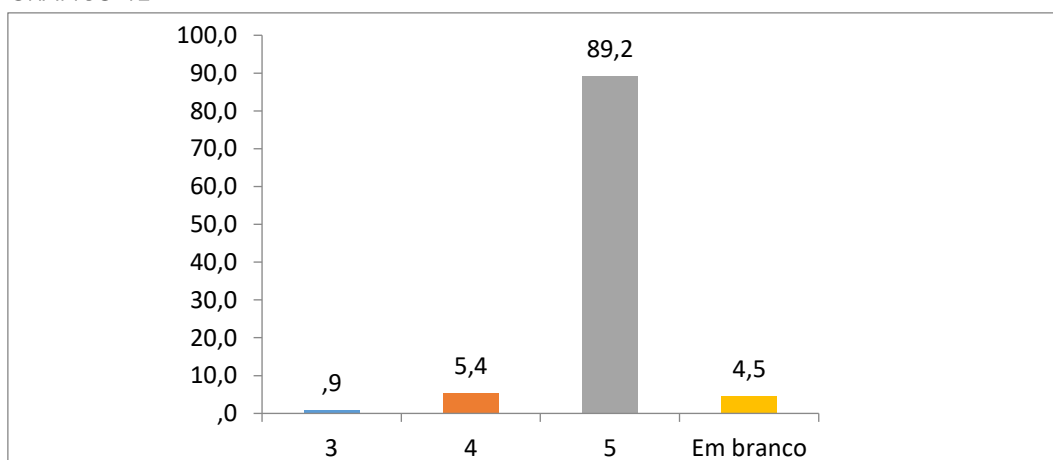
GRÁFICO 40 – Dedicção da/o cursista



Fonte: SEE/CEDHC, 2018.

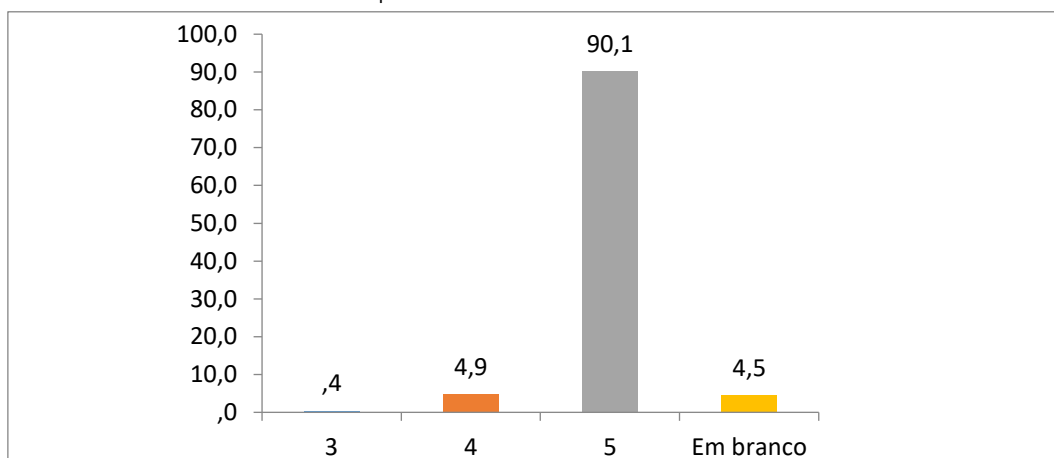
IV - Avaliação do(a) tutor(a)

GRÁFICO 41 – Pontualidade



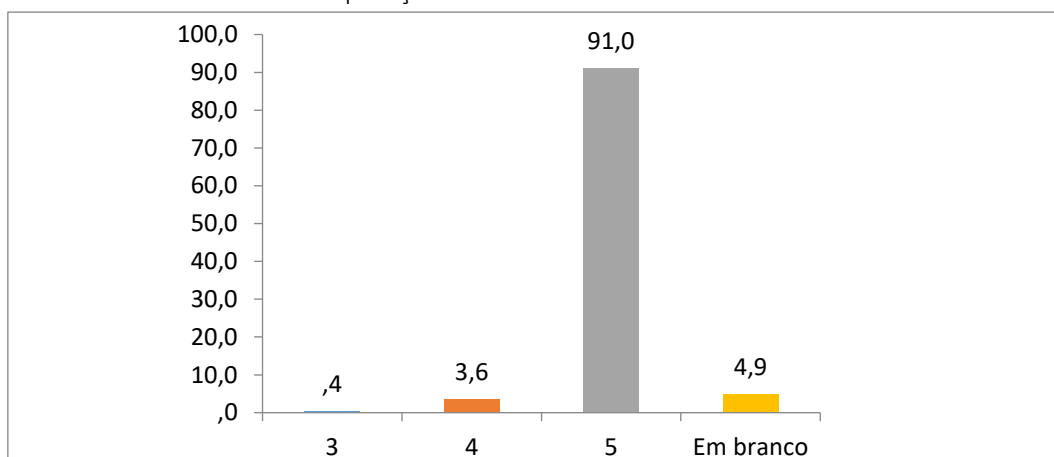
Fonte: SEE/CEDHC, 2018.

GRÁFICO 42 – Domínio teórico-prático do conteúdo



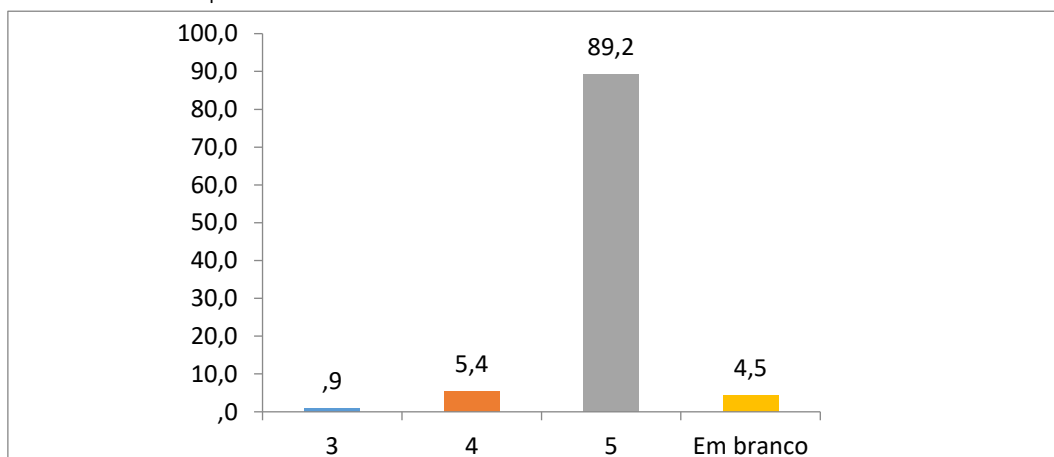
Fonte: SEE/CEDHC, 2018.

GRÁFICO 43 – Clareza das explicações



Fonte: SEE/CEDHC, 2018.

GRÁFICO 44 – Capacidade de estimular a reflexão e a crítica

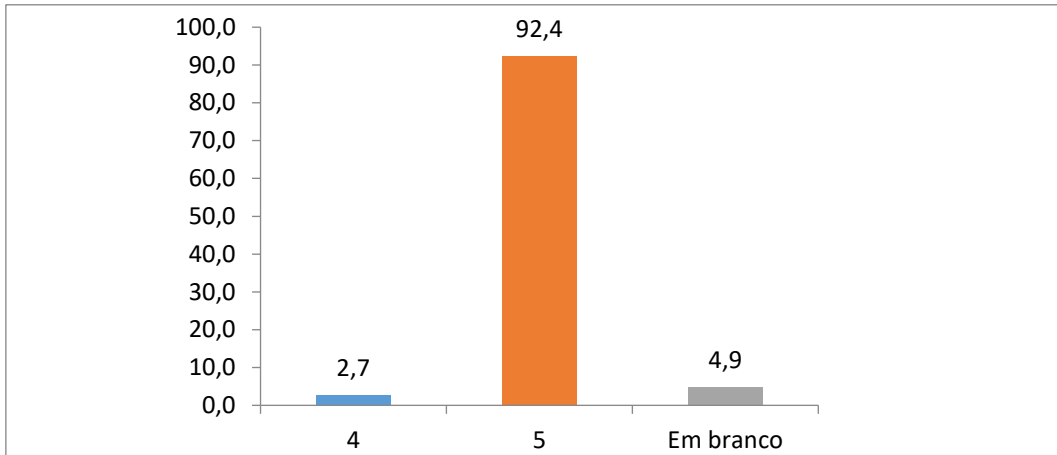


Fonte: SEE/CEDHC, 2018.



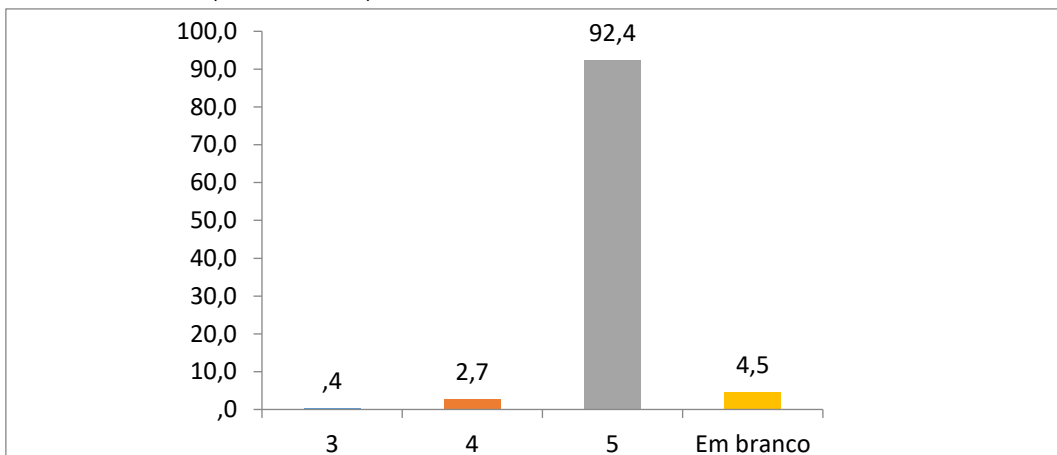
Núcleos para
Orientação e Solução
de conflitos escolares

GRÁFICO 45 – Relacionamento com as/os cursistas



Fonte: SEE/CEDHC, 2018.

GRÁFICO 46 – Disponibilidade para atender aos cursistas



Fonte: SEE/CEDHC, 2018.

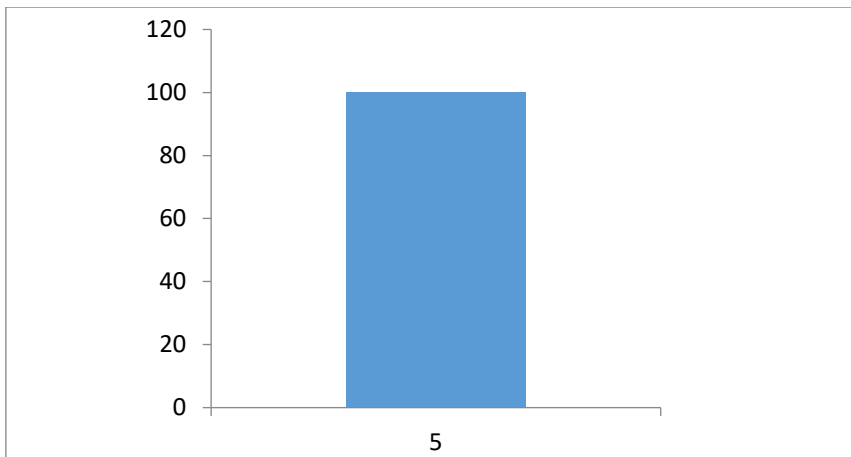


Núcleos para
Orientação e Solução
de conflitos escolares

Subsecretaria de Atendimento às medidas socioeducativas, vinculada à Secretaria de Estado de Defesa Social/MG:

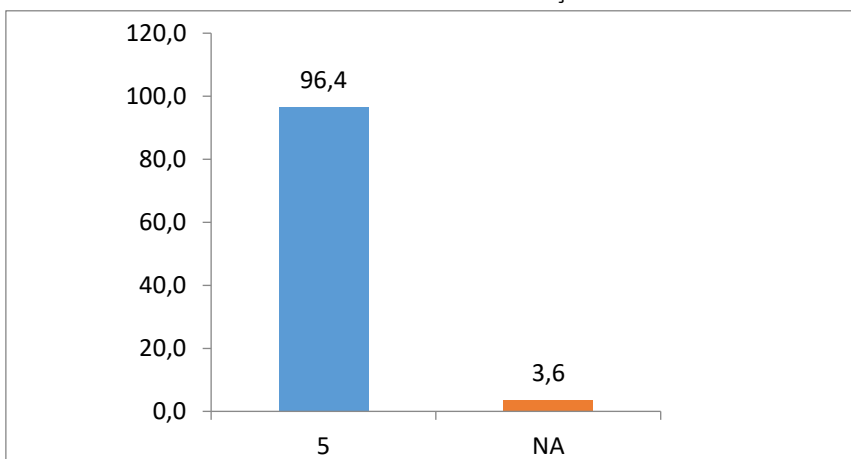
I - Avaliação das atividades e organização

GRÁFICO 47 – Adequabilidade do conteúdo aos objetivos do curso



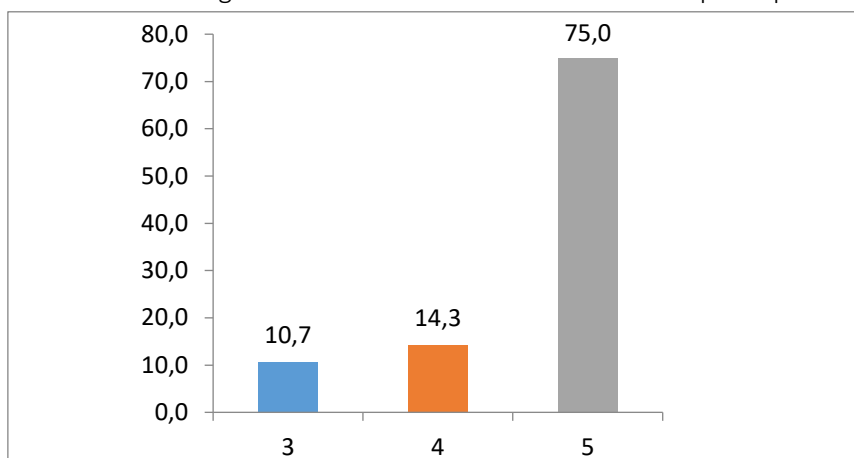
Fonte: MPMG, 2018.

GRÁFICO 48 – Relevância do conteúdo em relação à escola



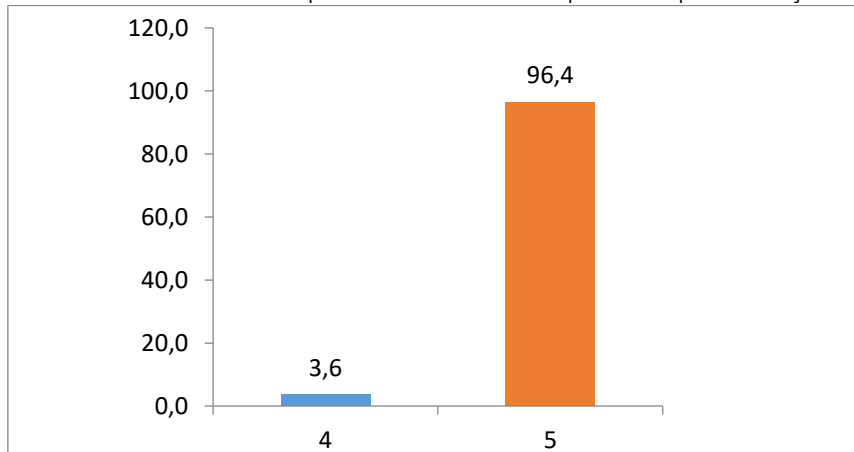
Fonte: MPMG, 2018.

GRÁFICO 49 – Carga horária teórica do curso foi suficiente para aprendizagem



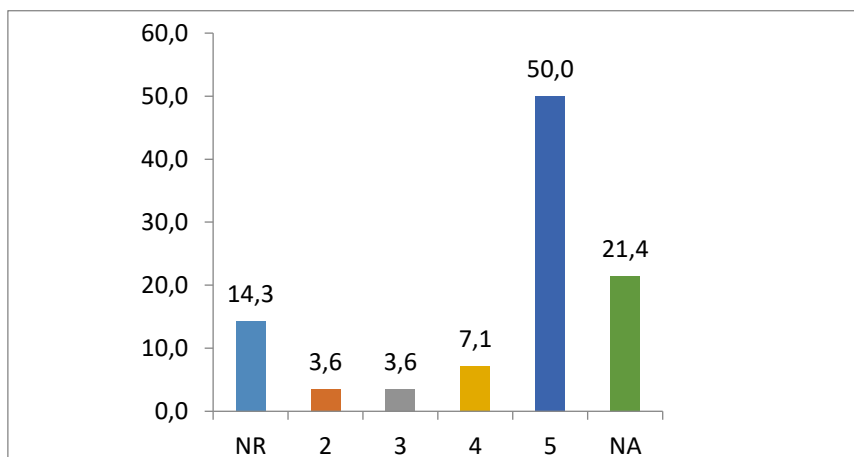
Fonte: MPMG, 2018.

GRÁFICO 50 – Atividades práticas contribuíram para complementação do curso



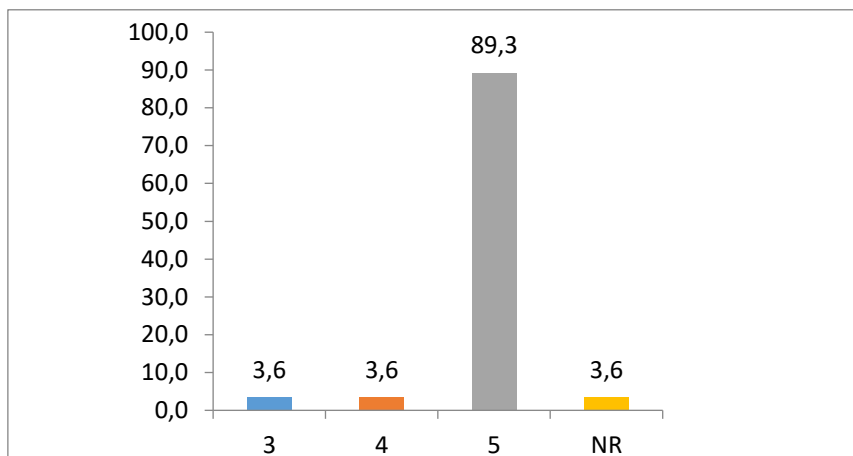
Fonte: MPMG, 2018.

GRÁFICO 51 – Formato do curso



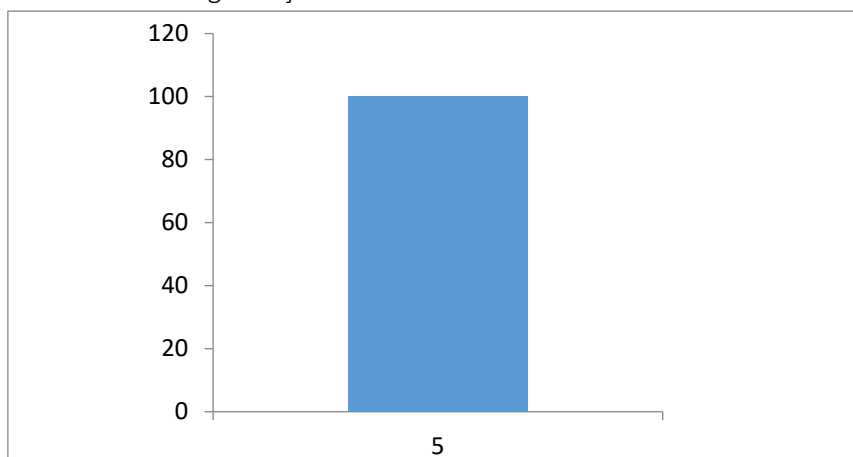
Fonte: MPMG, 2018.

GRÁFICO 52 – Local do curso



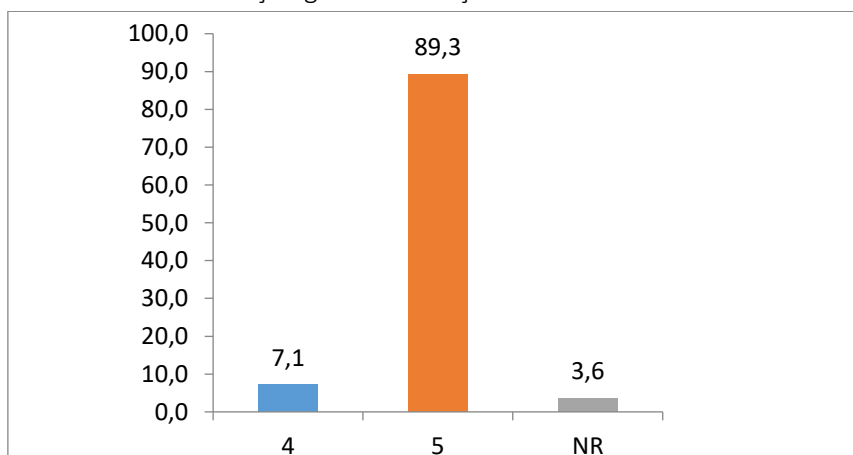
Fonte: MPMG, 2018.

GRÁFICO 53 – Organização do curso



Fonte: MPMG, 2018.

GRÁFICO 54 – Satisfação geral em relação ao curso



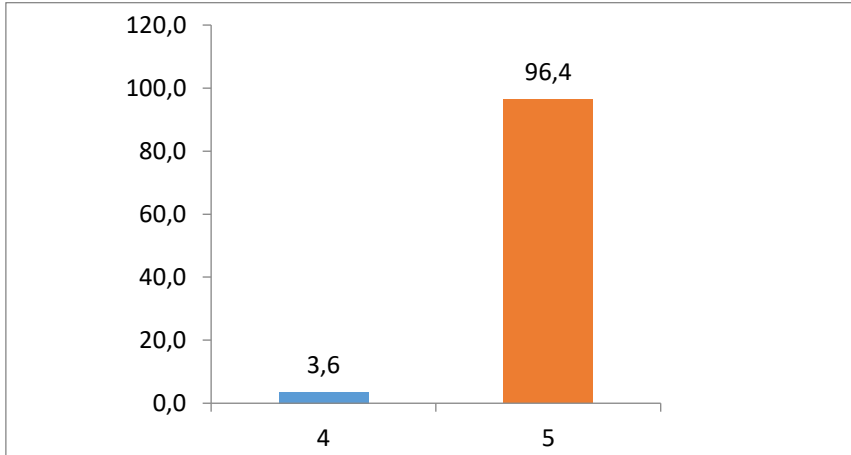
Fonte: MPMG, 2018.



Núcleos para
Orientação e Solução
de conflitos escolares

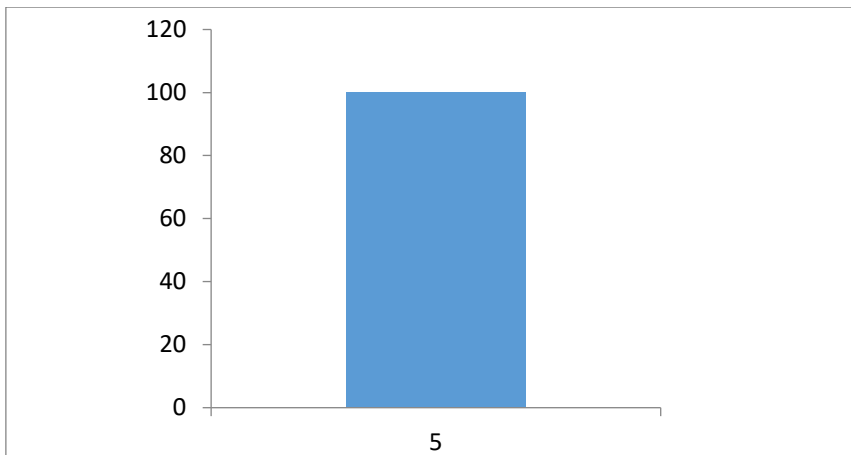
II - Material Didático

GRÁFICO 55 – Clareza do material didático



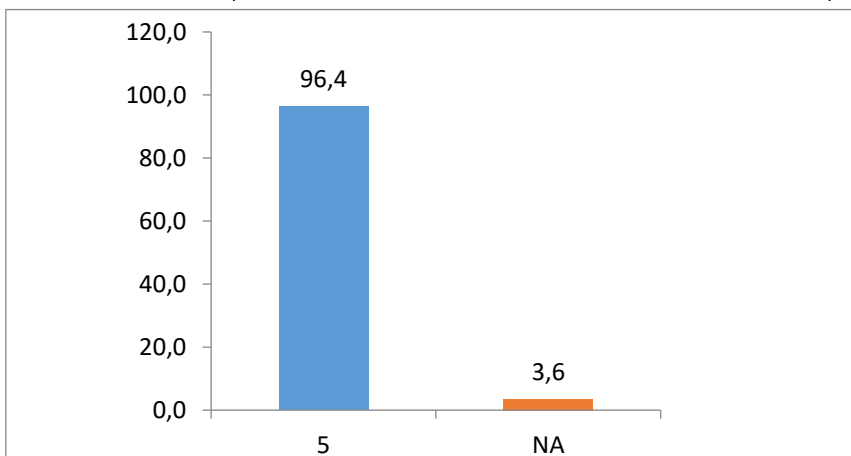
Fonte: MPMG, 2018.

GRÁFICO 56 – Atratividade dos recursos audiovisuais



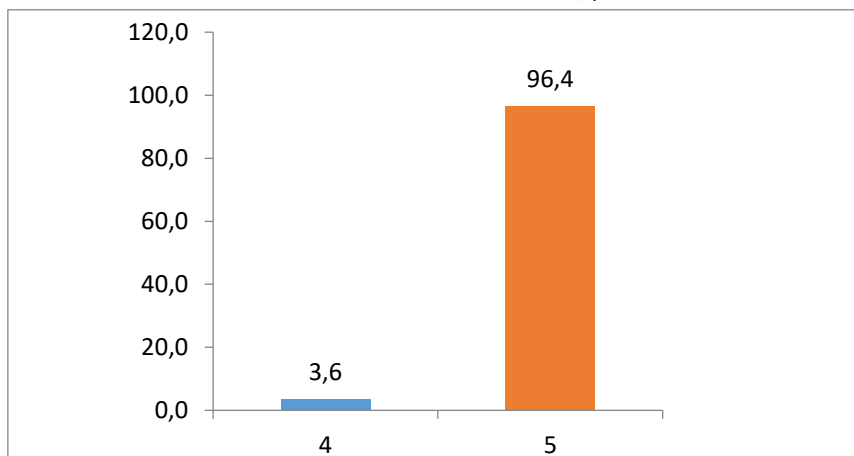
Fonte: MPMG, 2018.

GRÁFICO 57 – Complementaridade do material didático às atividades presenciais



Fonte: MPMG, 2018.

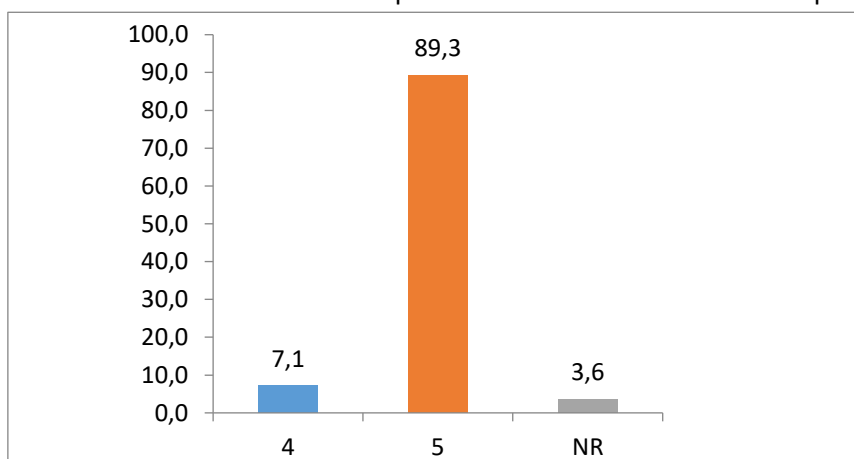
GRÁFICO 58 – Relevância das atividades teóricas, práticas e vivenciais



Fonte: MPMG, 2018.

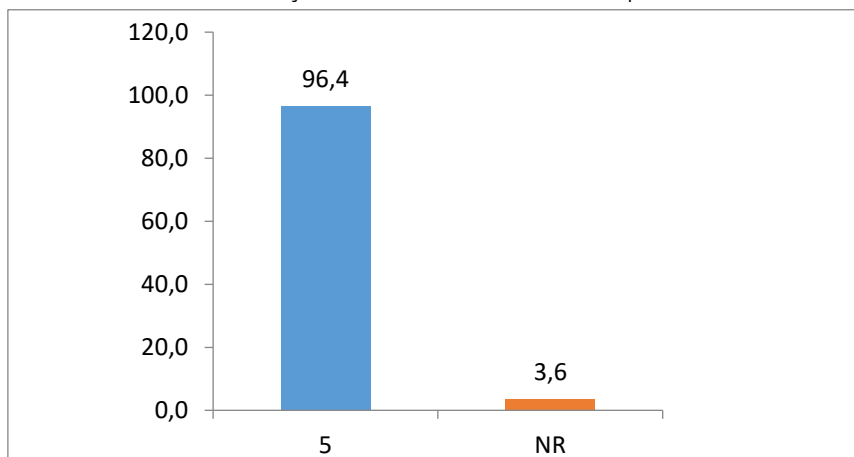
III - Auto-avaliação

GRÁFICO 59 – Necessidades e expectativas referente ao conteúdo apresentado



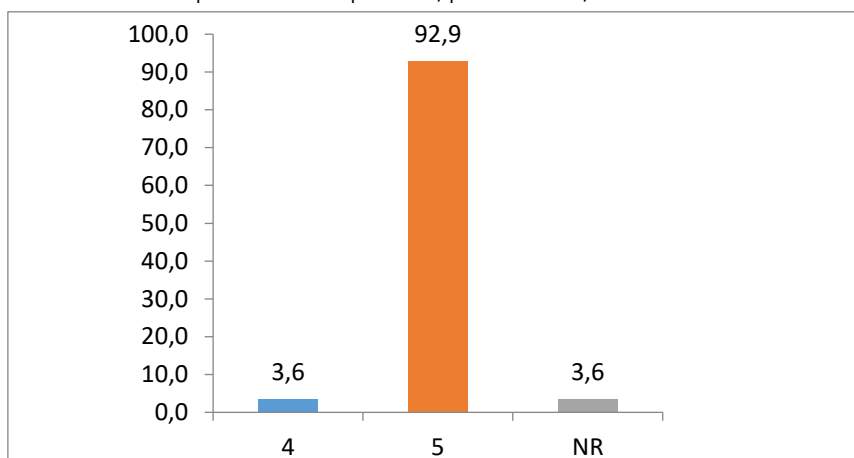
Fonte: MPMG, 2018.

GRÁFICO 60 – Contribuição dos assuntos abordados para o crescimento pessoal/profissional



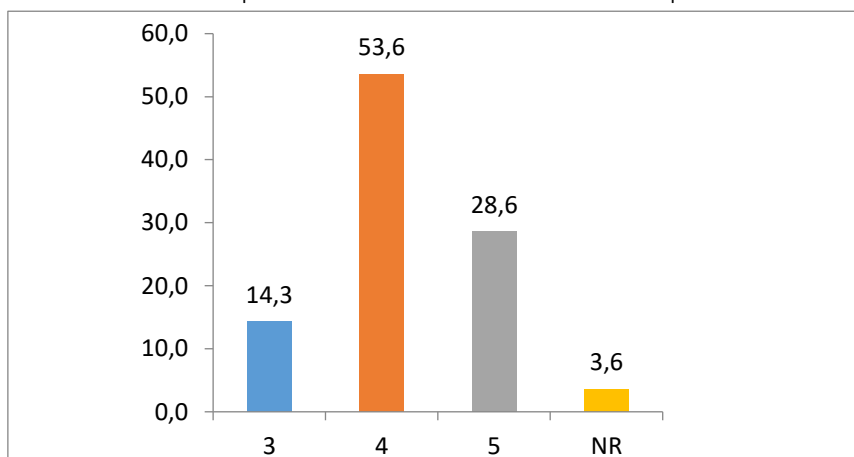
Fonte: MPMG, 2018.

GRÁFICO 61 – Aplicabilidade pessoal/profissional/institucional dos conhecimentos adquiridos



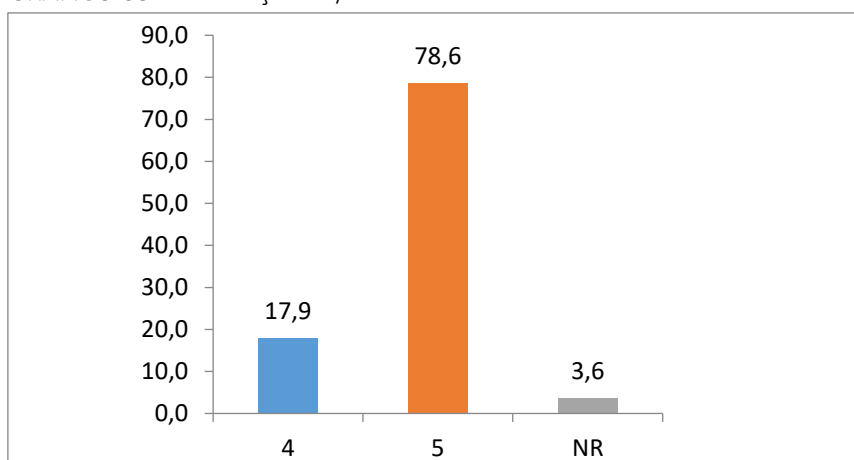
Fonte: MPMG, 2018.

GRÁFICO 62 – Multiplicabilidade dos conhecimentos adquiridos



Fonte: MPMG, 2018.

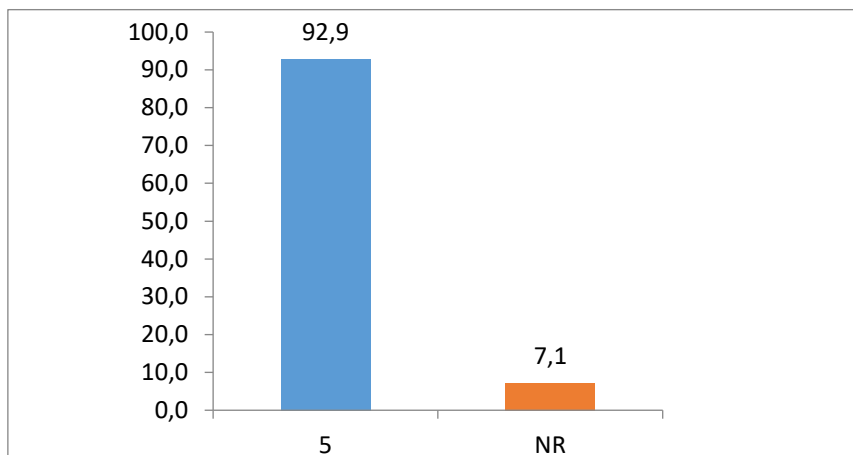
GRÁFICO 63 – Dedicção da/o cursista



Fonte: MPMG, 2018.

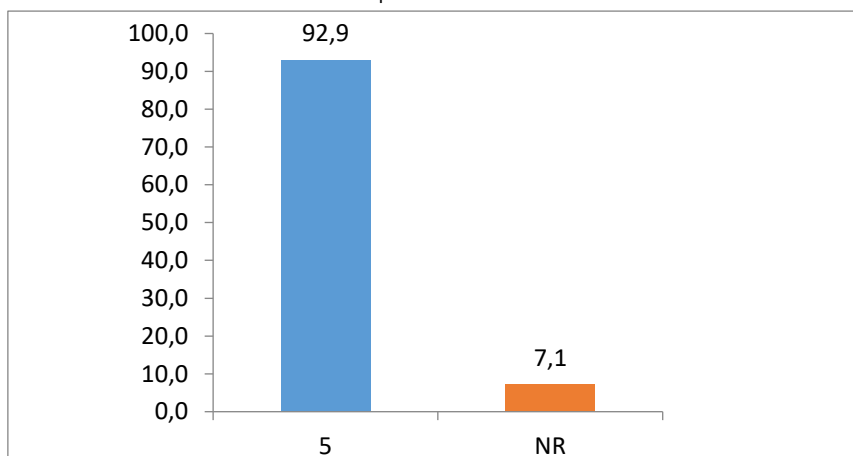
IV - Avaliação do(a) tutor(a)

GRÁFICO 64 – Pontualidade



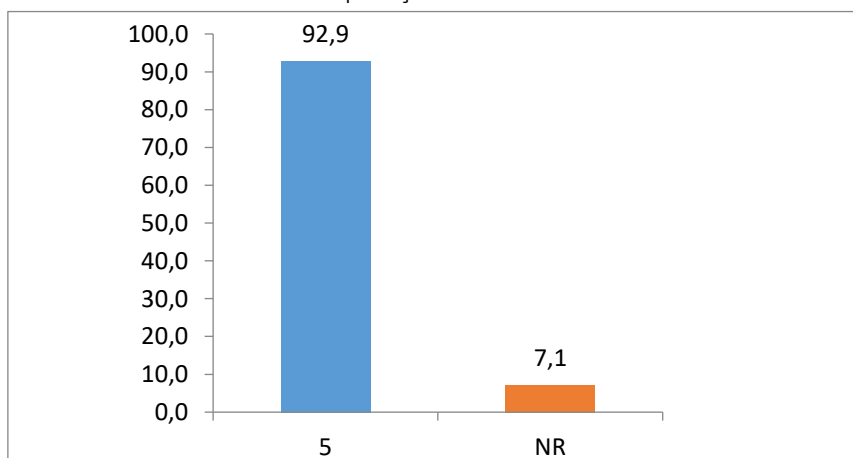
Fonte: MPMG, 2018.

GRÁFICO 65 – Domínio teórico-prático do conteúdo



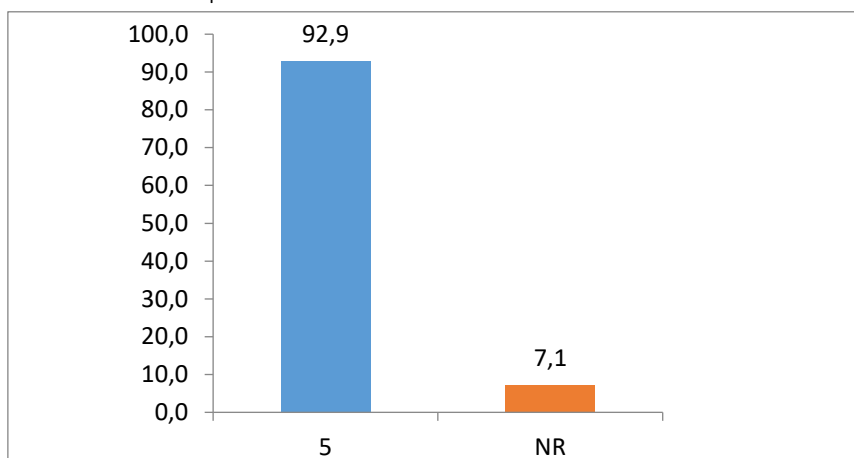
Fonte: MPMG, 2018.

GRÁFICO 66 – Clareza das explicações



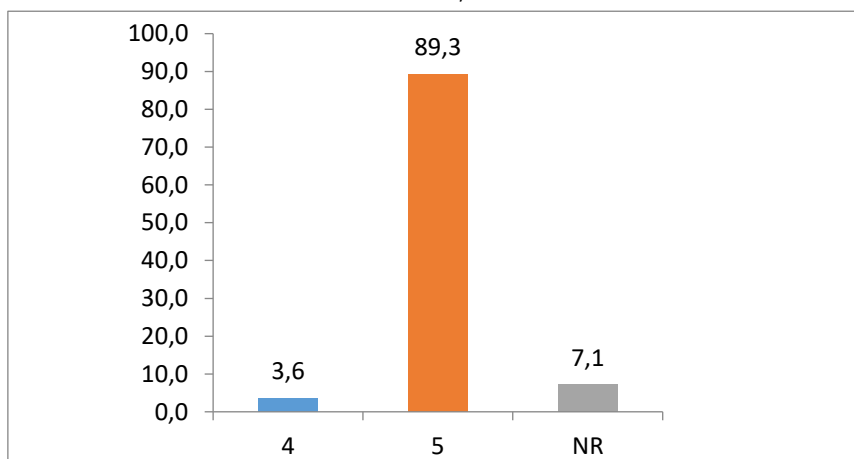
Fonte: MPMG, 2018.

GRÁFICO 67 – Capacidade de estimular a reflexão e a crítica



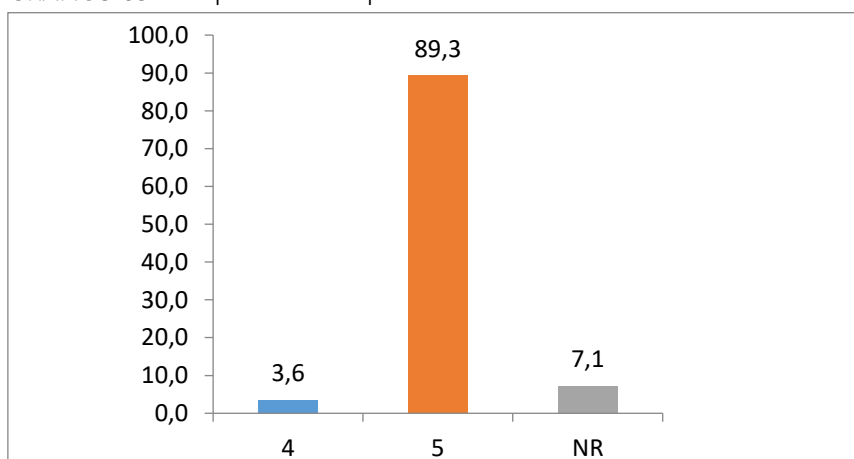
Fonte: MPMG, 2018.

GRÁFICO 68 – Relacionamento com as/os cursistas



Fonte: MPMG, 2018.

GRÁFICO 69 – Disponibilidade para atender aos cursistas

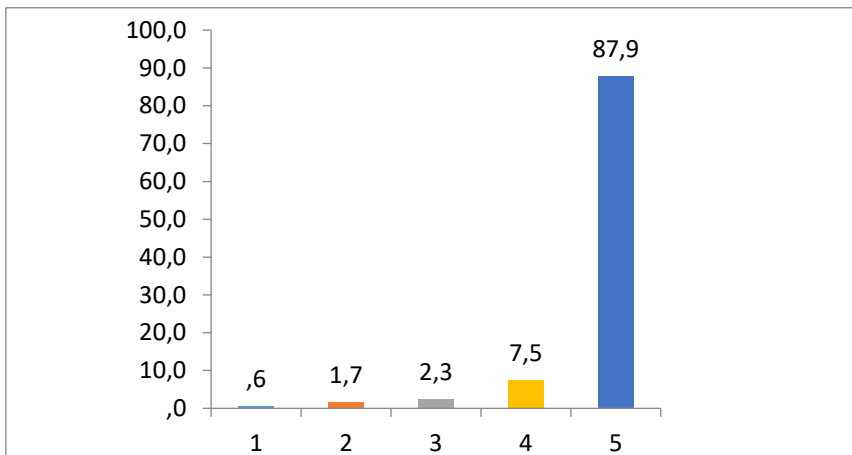


Fonte: MPMG, 2018.

Secretaria Municipal de Educação/PBH:

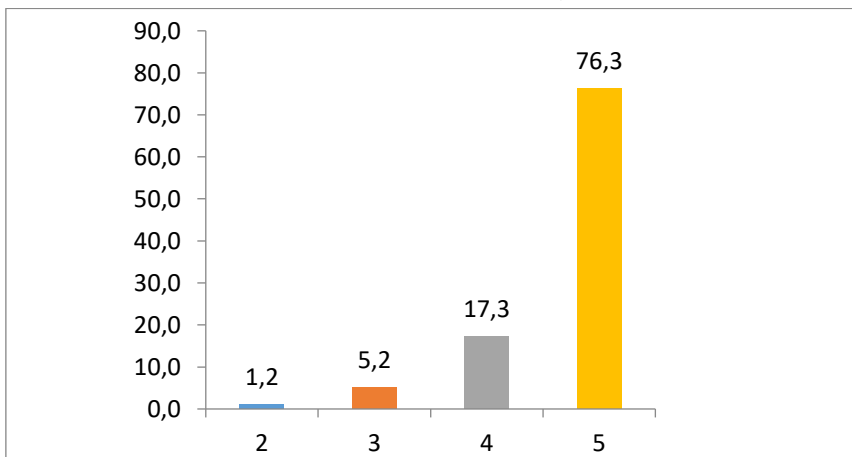
I - Avaliação das atividades e organização

GRÁFICO 70 – Adequabilidade do conteúdo aos objetivos do curso



Fonte: SMED/BH, 2019.

GRÁFICO 71 – Relevância do conteúdo em relação à escola

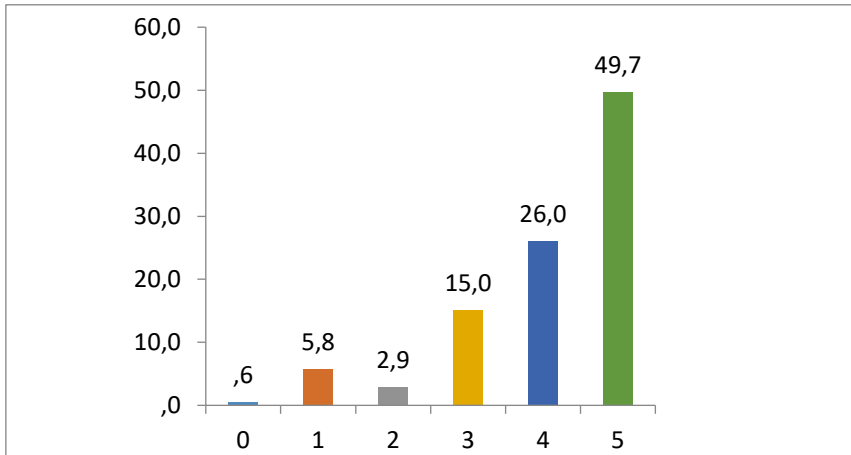


Fonte: SMED/BH, 2019.



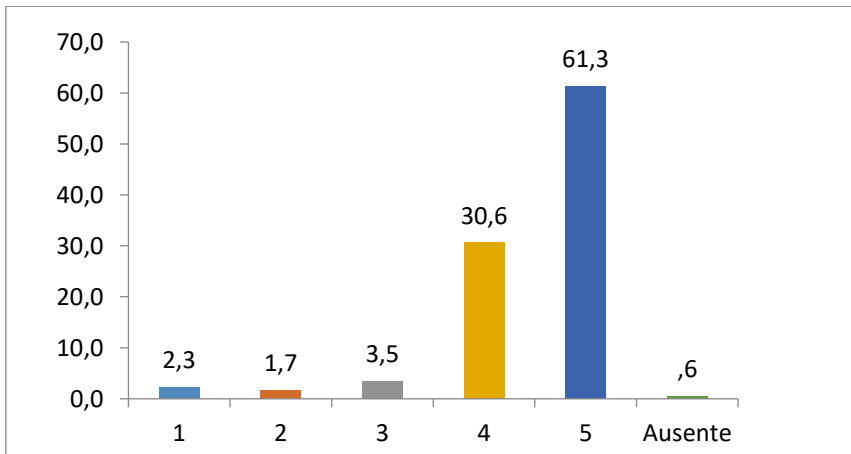
Núcleos para
Orientação e Solução
de conflitos escolares

GRÁFICO 72 – Carga horária teórica do curso foi suficiente para aprendizagem



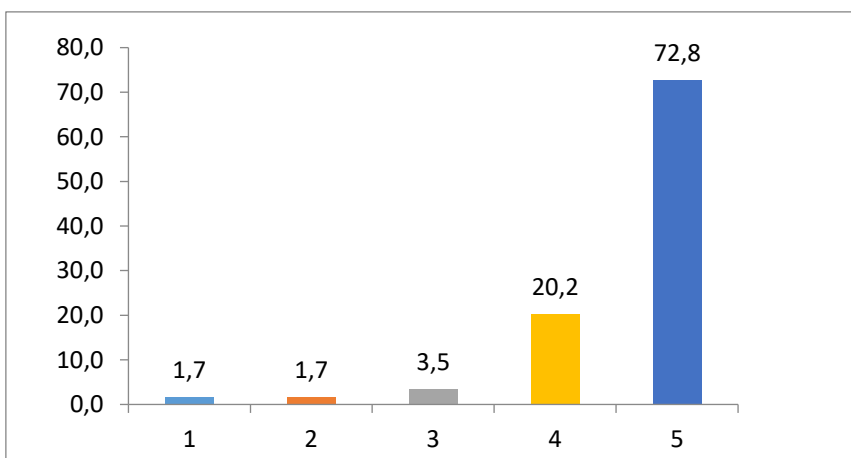
Fonte: SMED/BH, 2019.

GRÁFICO 73 – Atividades práticas contribuíram para complementação do curso



Fonte: SMED/BH, 2019.

GRÁFICO 74 – Formato do curso

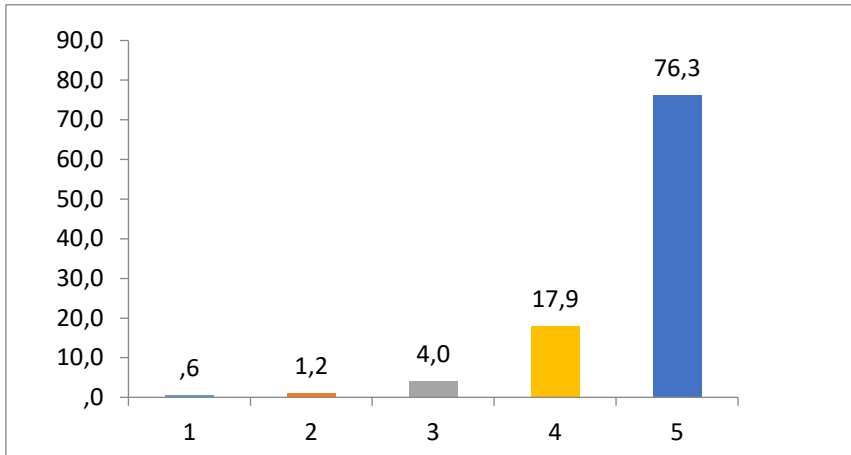


Fonte: SMED/BH, 2019.



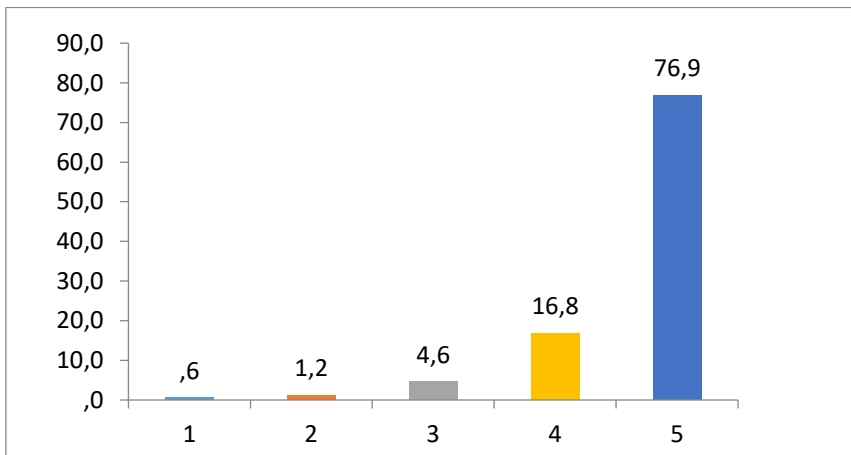
Núcleos para
Orientação e Solução
de conflitos escolares

GRÁFICO 75 – Local do curso



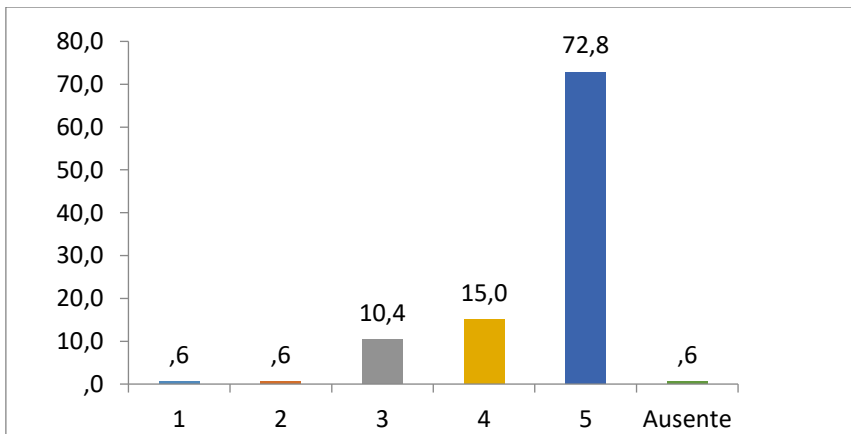
Fonte: SMED/BH, 2019.

GRÁFICO 76 – Organização do curso



Fonte: SMED/BH, 2019.

GRÁFICO 77 – Satisfação geral em relação ao curso

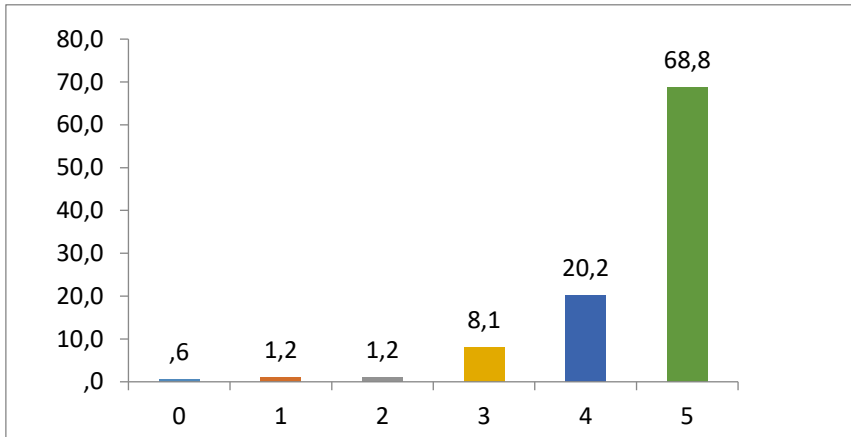


Fonte: SMED/BH, 2019.



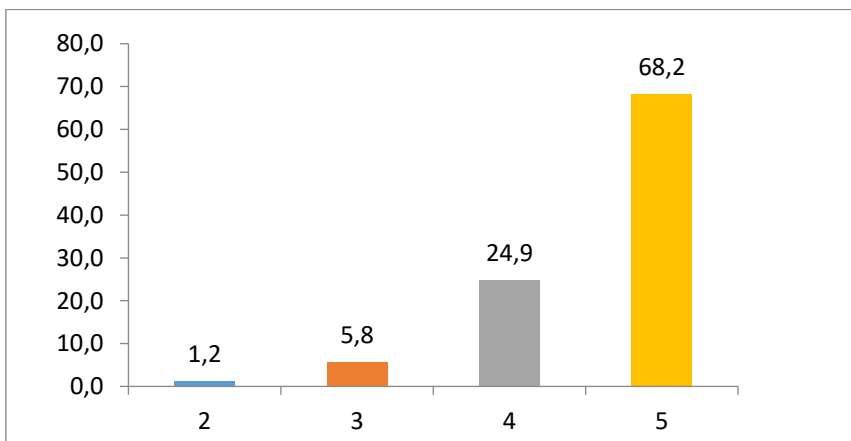
Núcleos para
Orientação e Solução
de conflitos escolares

GRÁFICO 78 – Clareza do material didático



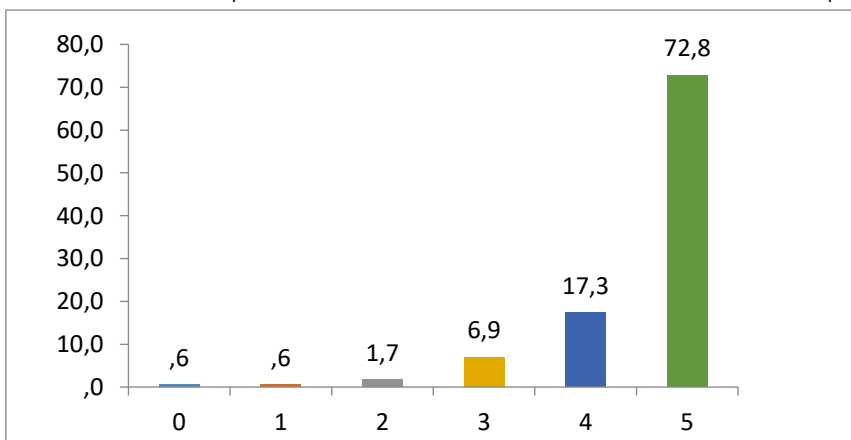
Fonte: SMED/BH, 2019.

GRÁFICO 79 – Atratividade dos recursos audiovisuais



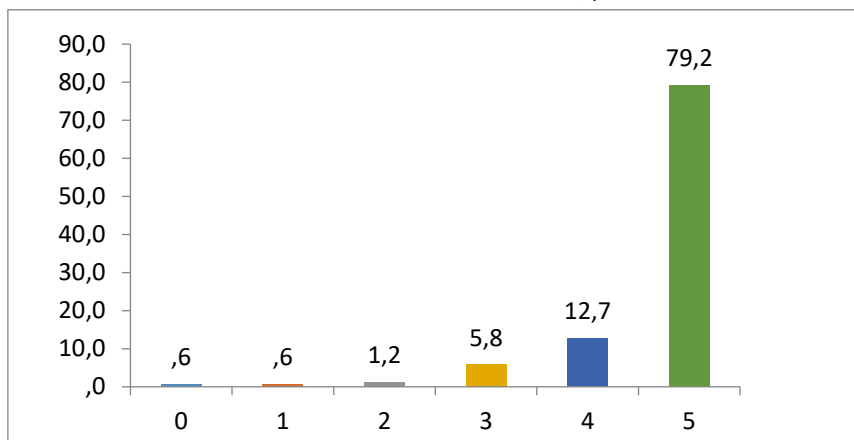
Fonte: SMED/BH, 2019.

GRÁFICO 80 – Complementaridade do material didático às atividades presenciais



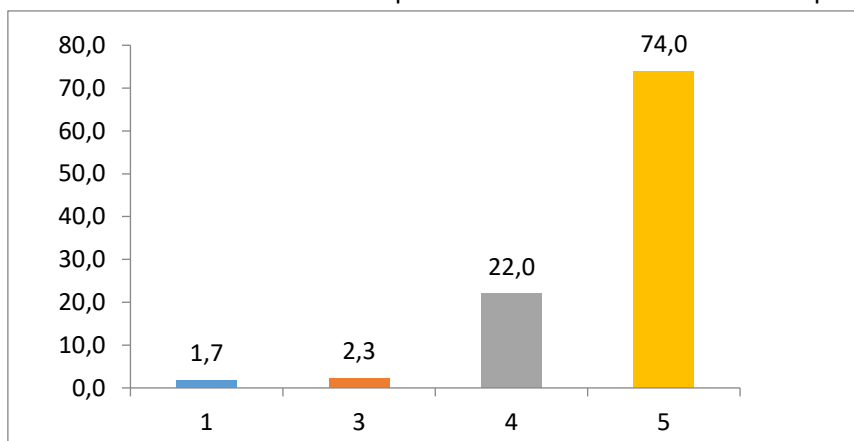
Fonte: SMED/BH, 2019.

GRÁFICO 81 – Relevância das atividades teóricas, práticas e vivenciais



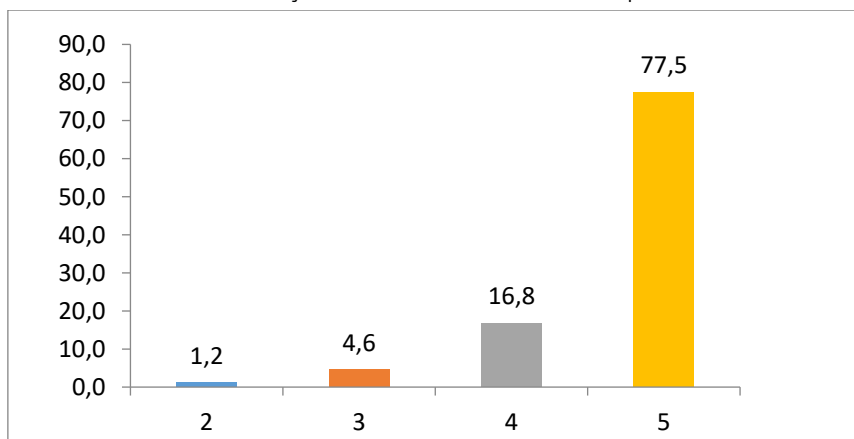
Fonte: SMED/BH, 2019.

GRÁFICO 82 – Necessidades e expectativas referente ao conteúdo apresentado



Fonte: SMED/BH, 2019.

GRÁFICO 83 – Contribuição dos assuntos abordados para o crescimento pessoal/profissional

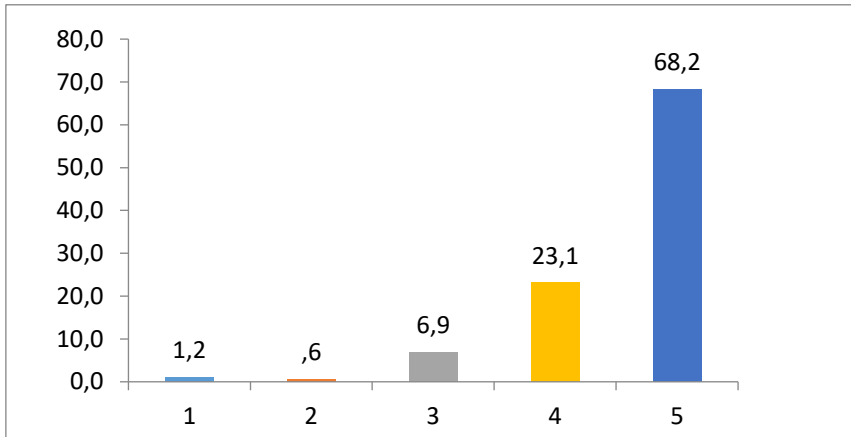


Fonte: SMED/BH, 2019.



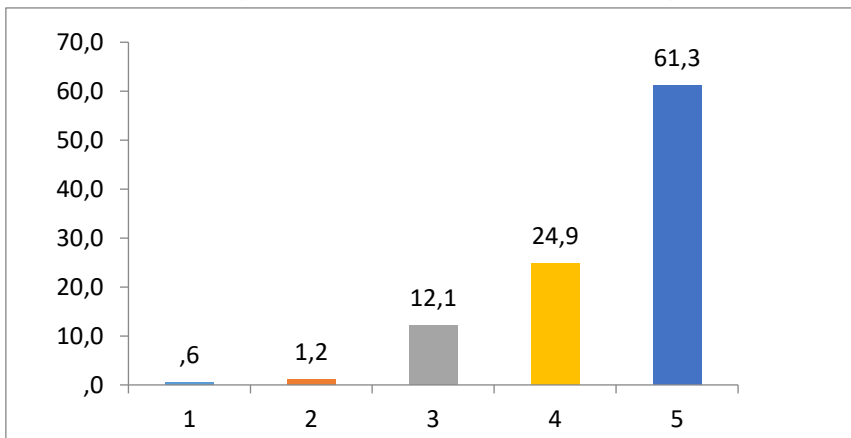
Núcleos para
Orientação e Solução
de conflitos escolares

GRÁFICO 84 – Aplicabilidade pessoal/profissional/institucional dos conhecimentos adquiridos



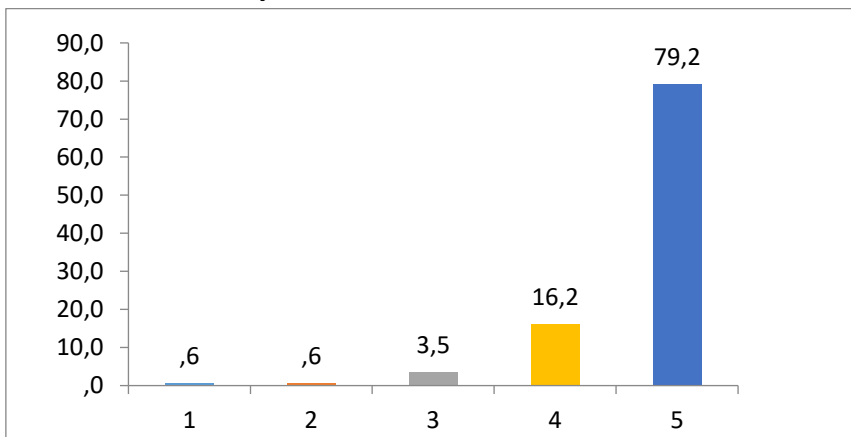
Fonte: SMED/BH, 2019.

GRÁFICO 85 – Multiplicabilidade dos conhecimentos adquiridos



Fonte: SMED/BH, 2019.

GRÁFICO 86 – Dedicção da/o cursista

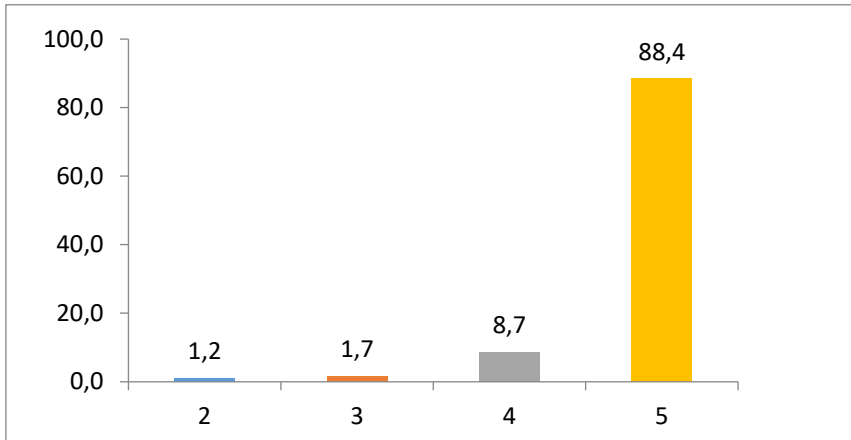


Fonte: SMED/BH, 2019.



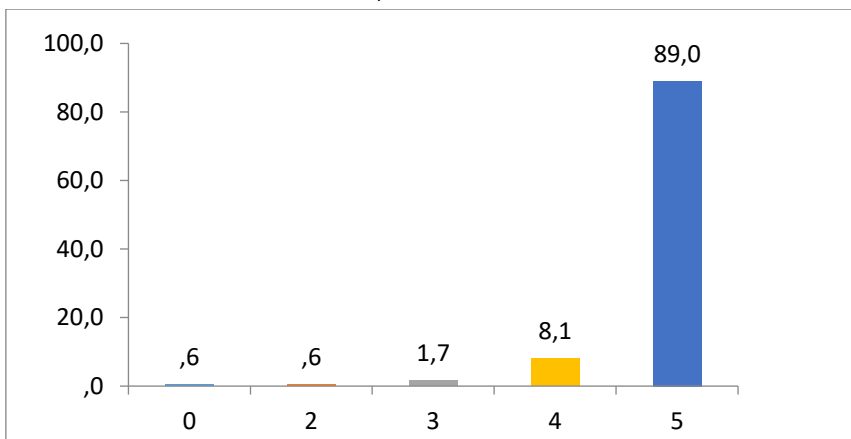
Núcleos para
Orientação e Solução
de conflitos escolares

GRÁFICO 87 – Pontualidade



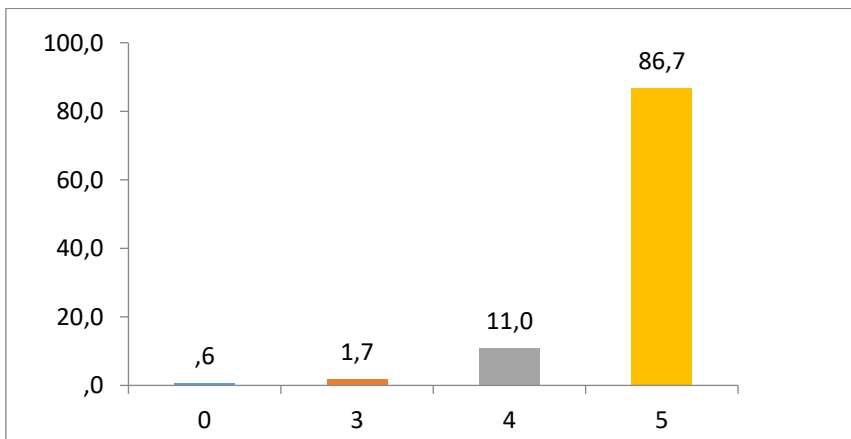
Fonte: SMED/BH, 2019.

GRÁFICO 88 – Domínio teórico-prático do conteúdo



Fonte: SMED/BH, 2019.

GRÁFICO 89 – Clareza das explicações

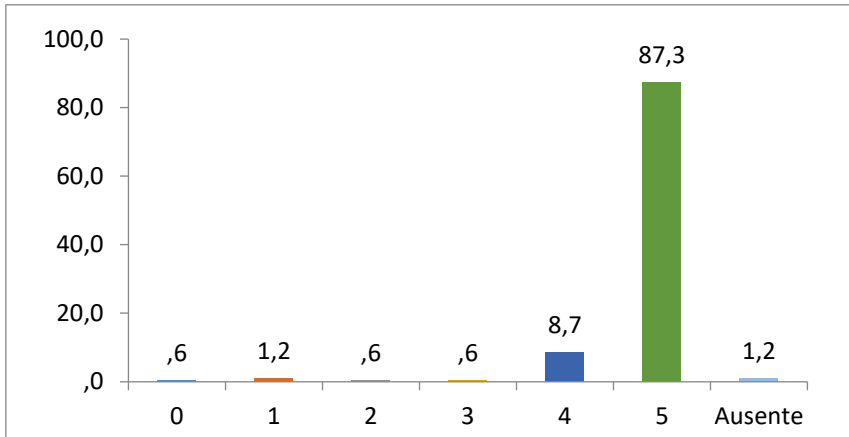


Fonte: SMED/BH, 2019.



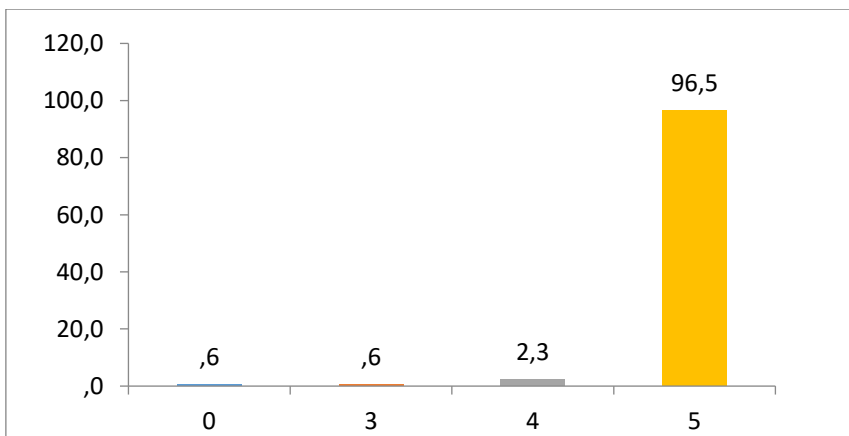
Núcleos para
Orientação e Solução
de conflitos escolares

GRÁFICO 90 – Capacidade de estimular a reflexão e a crítica



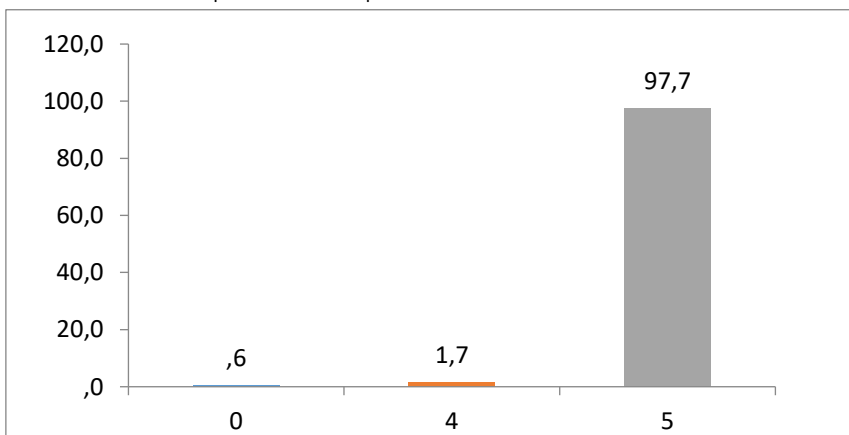
Fonte: SMED/BH, 2019.

GRÁFICO 91 – Relacionamento com as/os cursistas



Fonte: SMED/BH, 2019.

GRÁFICO 92 – Disponibilidade para atender aos cursistas



Fonte: SMED/BH, 2019.